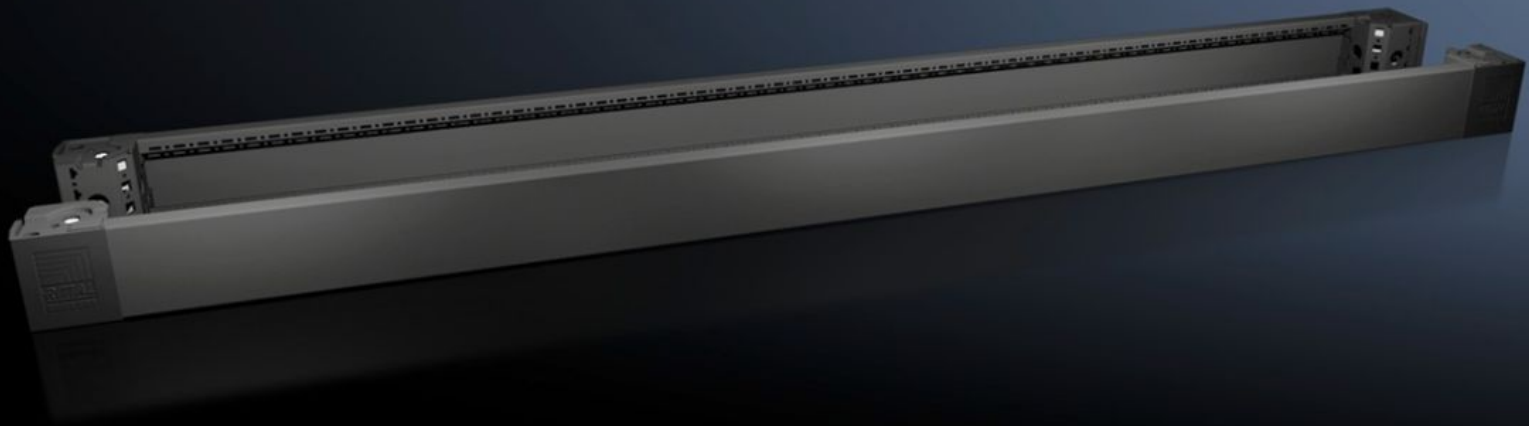


# Rittal – The System.

Faster – better – everywhere.



## VX 8620.009

# 底座角件配备底座护板，前部和后部，100 mm

状态: 2026/5/15 (来源: [rittal.com/tw-zh](http://rittal.com/tw-zh))

ENCLOSURES

POWER DISTRIBUTION

CLIMATE CONTROL

IT INFRASTRUCTURE

SOFTWARE & SERVICES

FRIEDHELM LOH GROUP



# VX 8620.009 - 底座角件配备底座护板，前部和后部，100 mm 用于 VX, VX IT, VX SE, TE, TS, TS IT, TP, PC, IW

底座角连接件配备模具成型的并联机柜系统自定位件，根据不同的应用情况可选择使用或不使用底座护板。底座角连接件中的大开孔可以高度适配螺钉拧紧位置，可通过角盖板和并联盖板进行遮盖。

## 特征

型号	VX 8620.009
产品描述	底座角连接件配备模具成型的并联机柜系统自定位件，根据不同的应用情况可选择使用或不使用底座护板。底座角连接件中的大开孔可实现最佳接触螺钉拧紧位置，可通过角盖板和并联盖板进行遮盖。
材料	底座角件：钢板 前/后底座护板：钢板 角盖板和并联盖板：塑料
颜色	RAL 9005
供货范围	4 个底座角件，高 100 mm 4 个角件护盖 1 块并联盖板 2 块前/后底座护板，高 100 mm 包括固定件
说明	将底座护板旋转 90 度安装，用于并联底座加固或内部扩装
尺寸	高度: 100 mm
适用于	箱体类型: VX 宽度: = 1,800 mm
重量/包装	8.55 kg
包装单元	2 件

## 特征

---

净重	8.076 kg
毛重	8.62 kg
税率号	94039910
ECLASS 8.0	27182003
产品描述	VX 底座角连接件配备底座护板，前部和后部，高度：100 mm，用于 机柜宽度：1800 mm，钢板

## 批准

---

批准	UL + C-UL - FTTA
----	------------------