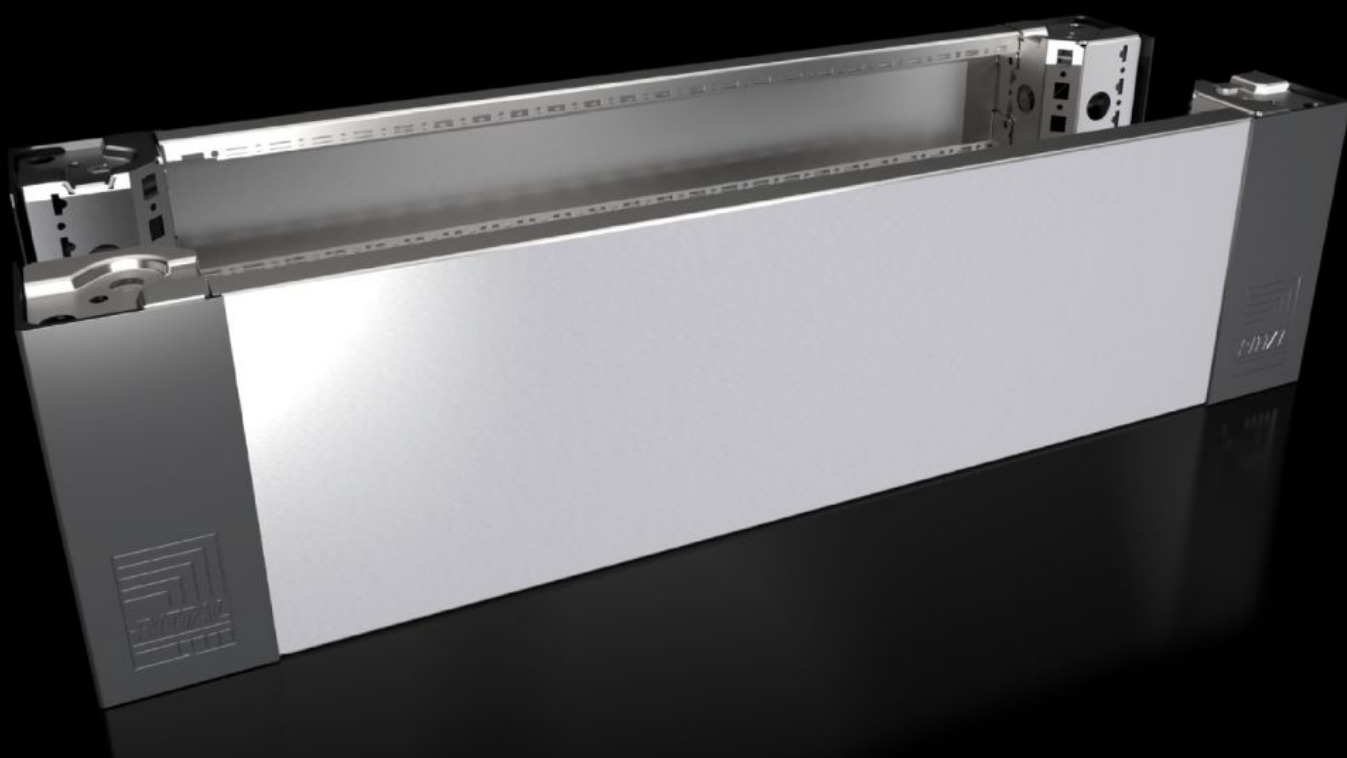


# Rittal – The System.

Faster – better – everywhere.



## VX 8620.061

### 底座角件配备底座护板，前部和后部，200 mm，不锈钢

状态: 2026/4/8 (来源: [rittal.com/tw-zh](http://rittal.com/tw-zh))

ENCLOSURES

POWER DISTRIBUTION

CLIMATE CONTROL

IT INFRASTRUCTURE

SOFTWARE & SERVICES

FRIEDHELM LOH GROUP



# VX 8620.061 - 底座角件配备底座护板，前部和后部，200 mm，不锈钢

底座角连接件配备模具成型的并联机柜系统自定位件，根据不同的应用情况可选择使用或不使用底座护板。底座角连接件中的大开孔可以高度适配螺钉拧紧位置，可通过角盖板和并联盖板进行遮盖。

## 特征

型号	VX 8620.061
产品描述	底座角连接件配备模具成型的并联机柜系统自定位件，根据不同的应用情况可选择使用或不使用底座护板。底座角连接件中的大开孔可实现最佳接触螺钉拧紧位置，可通过角盖板和并联盖板进行遮盖。
材料	底座角件：不锈钢 1.4301 (AISI 304) 前/后底座护板： 不锈钢 1.4301 (AISI 304) 角盖板和并联盖板：塑料
表面	护板：拉丝，粒度 400
供货范围	4 个底座角件 4 个角件护盖 1 块并联盖板 1 块底座护板，前/后部，高度200mm 2 块前/后底座护板，高 100 mm 包括固定件
说明	将底座护板旋转 90 度安装，用于并联底座加固或内部扩装 第一代底座系统组件与第二代底座系统组件不可混用
尺寸	高度: 200 mm
适用于	宽度: = 800 mm

## 特征

---

机型检定符合 UL 50E 认证标准	类型 1 Type 3R Type 4 Type 4X 类型 12
重量/包装	10.6 kg
包装单元	2 件
净重	7.96 kg
毛重	8.36 kg
税率号	94039910
ETIM 9	EC000721
ECLASS 8.0	27182003
产品描述	VX 底座角连接件配备底座护板，前部和后部，高度：200 mm，用于 机柜宽度：800 mm，不锈钢 1.4301

## 批准

---

批准	UL + C-UL - FTTA
----	------------------