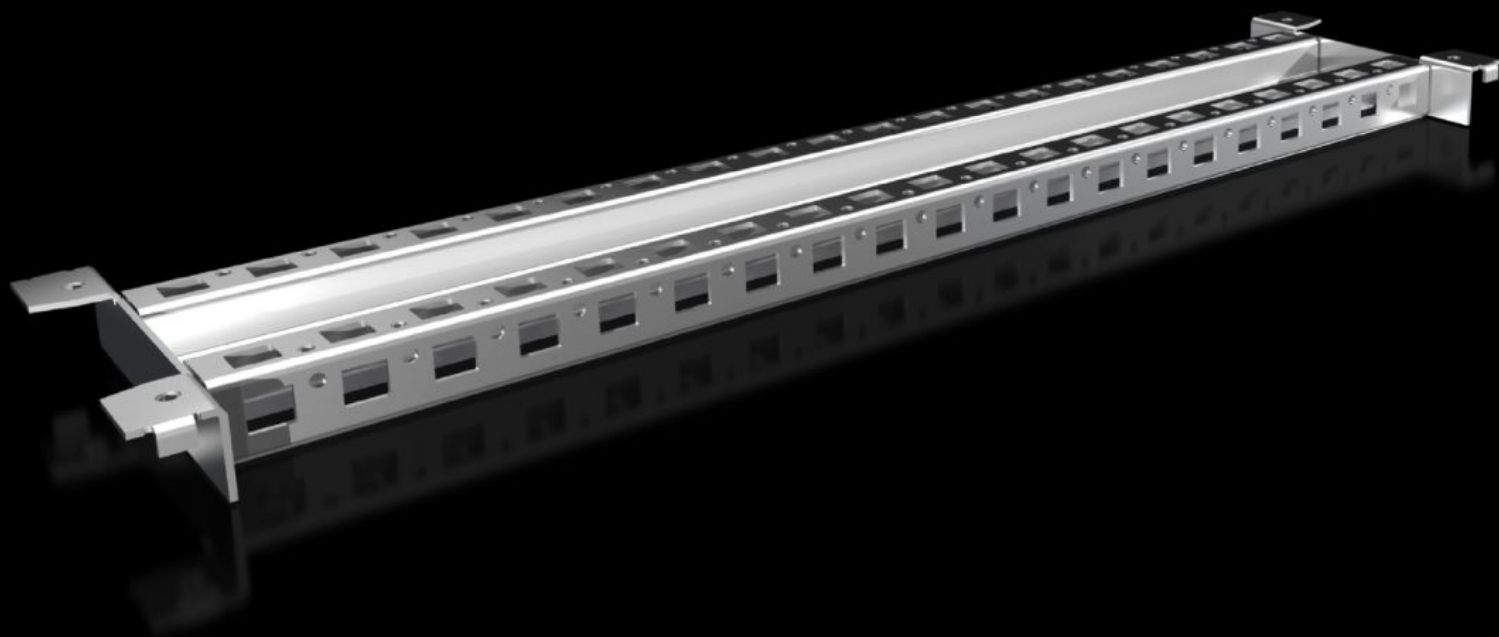


Rittal – The System.

Faster – better – everywhere.



VX 8620.901 系统划分

状态: 2026/2/10 (来源: rittal.com/tw-zh)

ENCLOSURES

POWER DISTRIBUTION

CLIMATE CONTROL

IT INFRASTRUCTURE

SOFTWARE & SERVICES

FRIEDHELM LOH GROUP



VX 8620.901 - 系统划分 用于 VX

将机柜宽度分为两个安装区域，从而实现在宽度为 1200 mm 的机柜中安装适用于 600 mm 宽机柜的安装板板、电缆夹钳轨或摇架。

特征

型号	VX 8620.901
产品描述	将机柜宽度分为两个安装区域，从而实现在宽度为 1200 mm 的机柜中安装适用于 600 mm 宽机柜的安装板板、电缆夹钳轨或摇架。
材料	钢板
表面	镀锌
供货范围	包括固定件
适用于	深度: = 600 mm
包装单元	2 件
净重	3
毛重	3.04
税率号	73269098
EAN	4028177922624
ETIM 9	EC002620
ECLASS 8.0	27189261