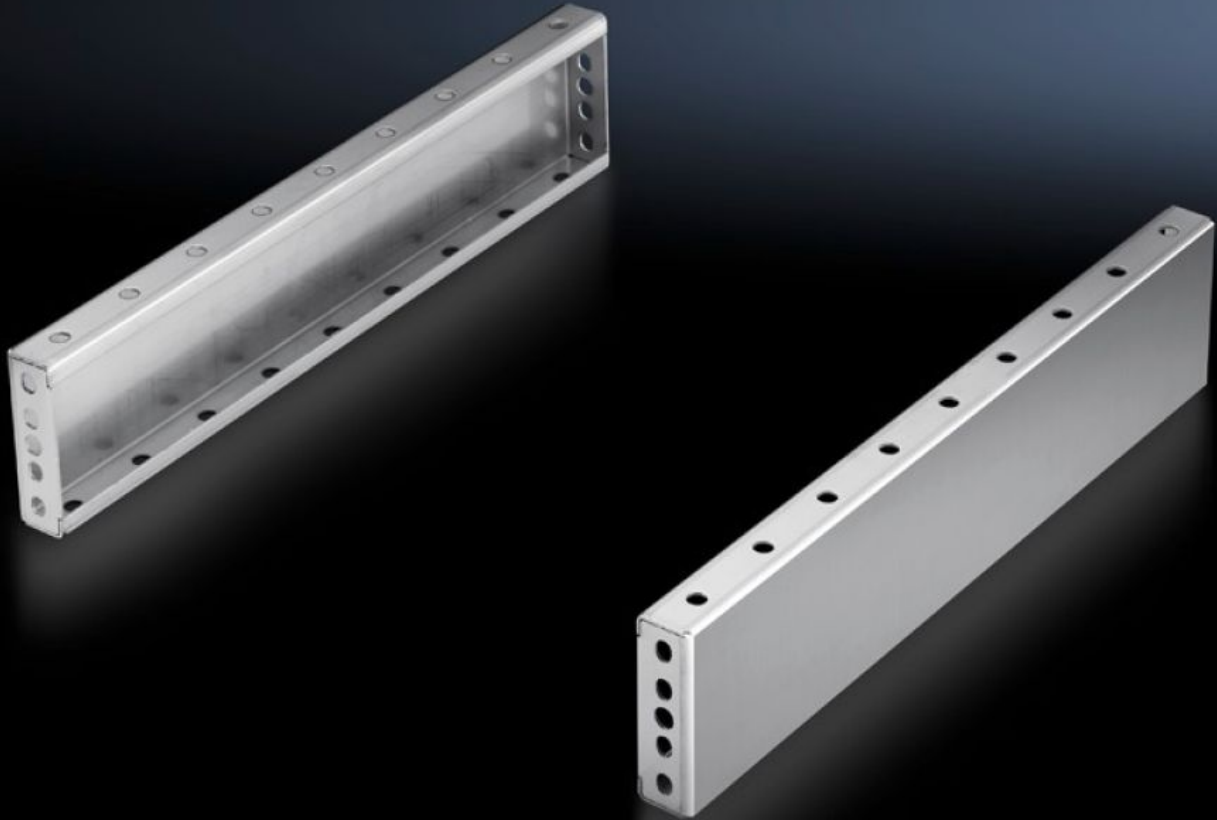


# Rittal – The System.

Faster – better – everywhere.



## TS 8701.040

## 侧面底座护板，100 mm

状态: 2026/5/22 (来源: [rittal.com/tw-zh](http://rittal.com/tw-zh))

ENCLOSURES

POWER DISTRIBUTION

CLIMATE CONTROL

IT INFRASTRUCTURE

SOFTWARE & SERVICES

FRIEDHELM LOH GROUP



# TS 8701.040 - 侧面底座护板，100 mm 不锈钢，用于前后底座部件

安装在底座部件之间。底座高度为 200 mm 时，也可使用两块高度均为 100 mm 的底座护板。为了加固并柜底座部件，可将底座护板旋转 90° 安装。

## 特征

型号	TS 8701.040
产品描述	安装在底座部件之间。底座高度为 200 mm 时，也可使用两块高度均为 100 mm 的底座护板。
材料	不锈钢 1.4301 (AISI 304)
表面	拉丝，粒度 400
供货范围	2 块底座护板 包括固定件
安装操作说明	为了加固并柜底座部件，可将边侧的底座护板（高度为 100 mm）旋转 90° 进行安装。此时需要底座连接板
尺寸	高度: 100 mm
适用于	箱体类型: TS: = 400 mm
包装单元	2 件
净重	1.4 kg
毛重	1.68 kg
税率号	94039910
ETIM 9	EC000721
ECLASS 8.0	27182003

# 特征

---

产品描述

TS 侧面护板，高度：100mm，用于机柜宽度：400mm，不锈钢  
1.4301