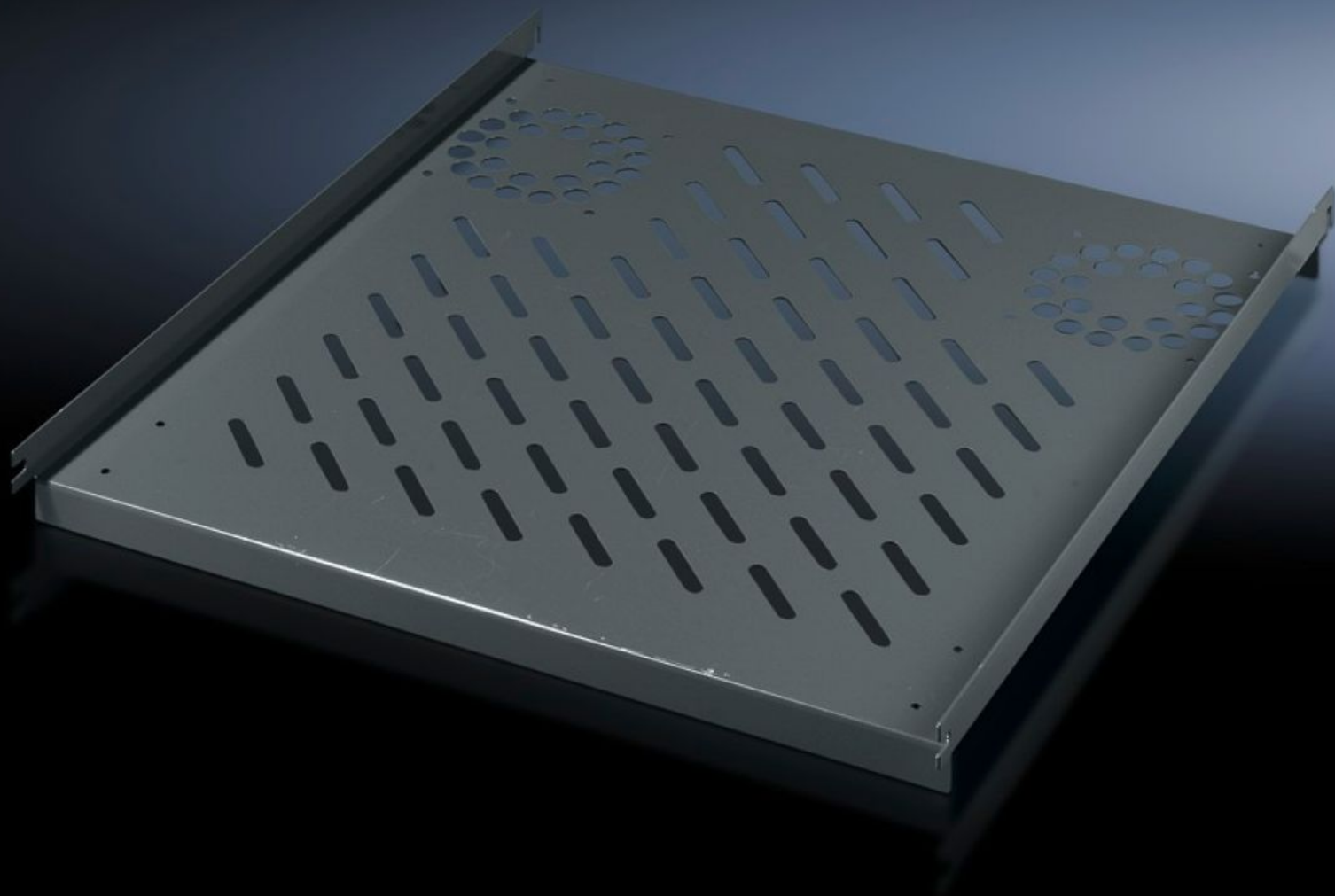


Rittal – The System.

Faster – better – everywhere.



PC 8800.910

承板，固定安装

状态: 2026/2/7 (来源: rittal.com/tw-zh)

ENCLOSURES

POWER DISTRIBUTION

CLIMATE CONTROL

IT INFRASTRUCTURE

SOFTWARE & SERVICES

FRIEDHELM LOH GROUP



PC 8800.910 - 承板，固定安装 用于 TS、VX SE、PC、IW，支持风扇扩展组件

用于直接安装在垂直的机柜型材上。简单悬置和定位在 4 颗预装螺钉上并加以固定。

特征

| | |
|-------|---|
| 型号 | PC 8800.910 |
| 产品描述 | 简单悬置和定位在 4 颗预装螺钉上并加以固定。 |
| 材料 | 钢板 |
| 颜色 | RAL 7015 |
| 供货范围 | 包括固定件 |
| 安装可能性 | 在TS、VX SE 机柜的垂直型材上 |
| 承载力 | 40 kg 静态平面负荷 |
| 说明 | 用于不带安装板的机柜 |
| 安置面积 | 宽度: 507 mm 深度: 750 mm |
| 适用于 | 箱体类型: TS VX SE PC IW 宽度: = 600 mm 深度: = 800 mm |
| 包装单元 | 1 件 |
| 净重 | 5.24 |
| 毛重 | 5.516 |

特征

| | |
|-------------------|------------------------------|
| 本型号（含包装） PCF（出厂前） | 22.9 kg CO2 eq (Cat B) |
| 关于PCF类别说明 | 类别B： PCF数值（出厂前） 基于产品重量，威图自声明 |
| 税率号 | 94039910 |
| EAN | 4028177266919 |
| ETIM 9 | EC002620 |
| ECLASS 8.0 | 27189261 |