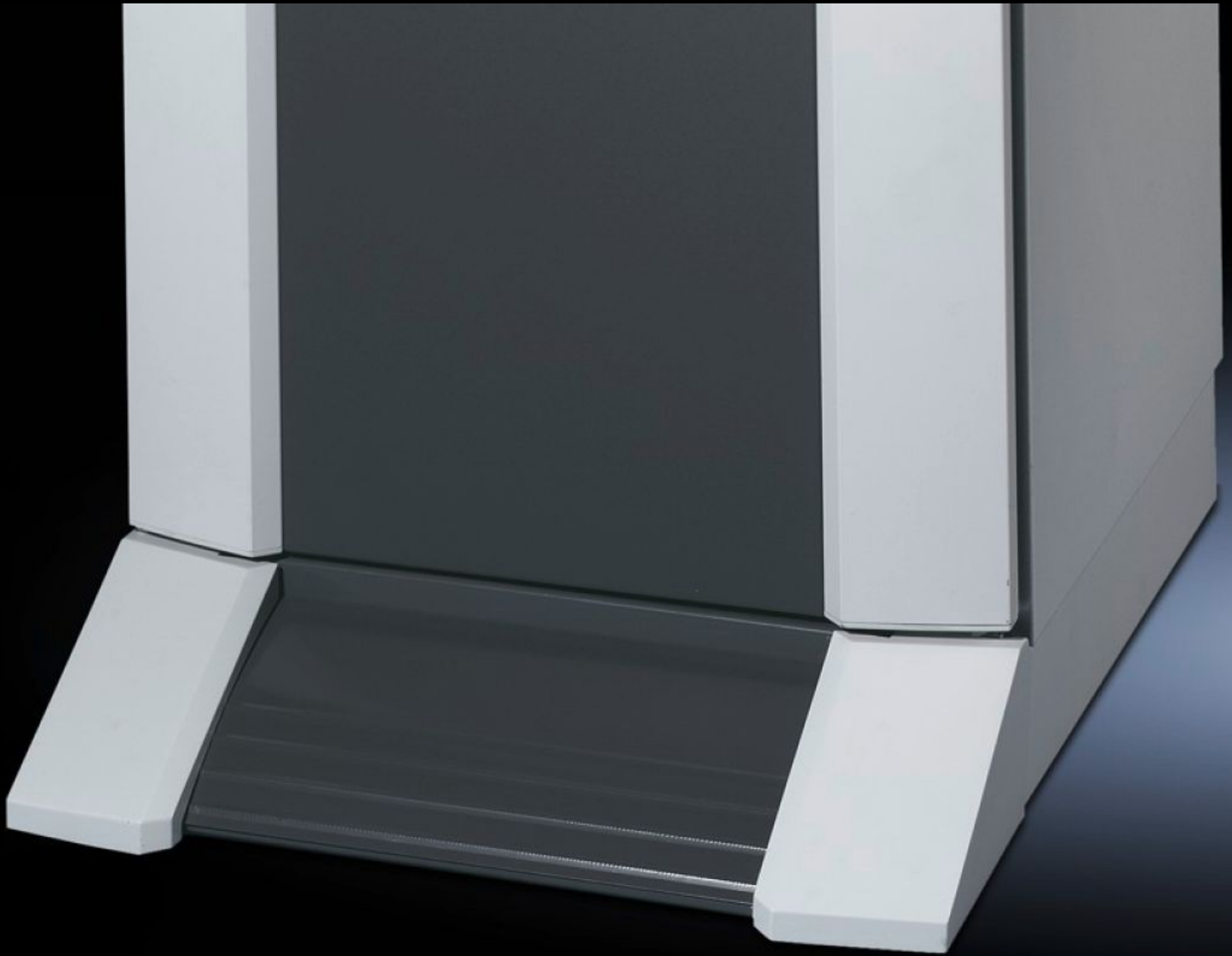


# Rittal – The System.

Faster – better – everywhere.



## PC 8800.920

## 固定式底座

状态: 2026/5/22 (来源: [rittal.com/tw-zh](http://rittal.com/tw-zh))

ENCLOSURES

POWER DISTRIBUTION

CLIMATE CONTROL

IT INFRASTRUCTURE

SOFTWARE & SERVICES

FRIEDHELM LOH GROUP



# PC 8800.920 - 固定式底座 用于 PC、IW

与箱体的外形设计相匹配，高度为 100 mm，前面外伸。

## 特征

型号	PC 8800.920
产品描述	与箱体的外形设计相匹配，前部外凸。
材料	钢板，2.0 mm
颜色	RAL 7035 装饰件，前面：RAL 7015
供货范围	前面配有 1 个装饰件 后面带有 1 个底座部件 2 块底座护板，侧面
尺寸	高度: 100 mm
适用于	箱体类型: PC IW 宽度: = 600 mm 深度: = 600 mm
适合于深度	600 mm
包装单元	1 件
净重	11.92 kg
毛重	13.02 kg
本型号（含包装）PCF（出厂前）	49.5 kg CO2 eq (Cat B)
关于PCF类别说明	类别B: PCF数值（出厂前）基于产品重量，威图自声明
税率号	94039910
ETIM 9	EC000721

# 特征

---

ECLASS 8.0

27182003

---

产品描述

PC 固定基本