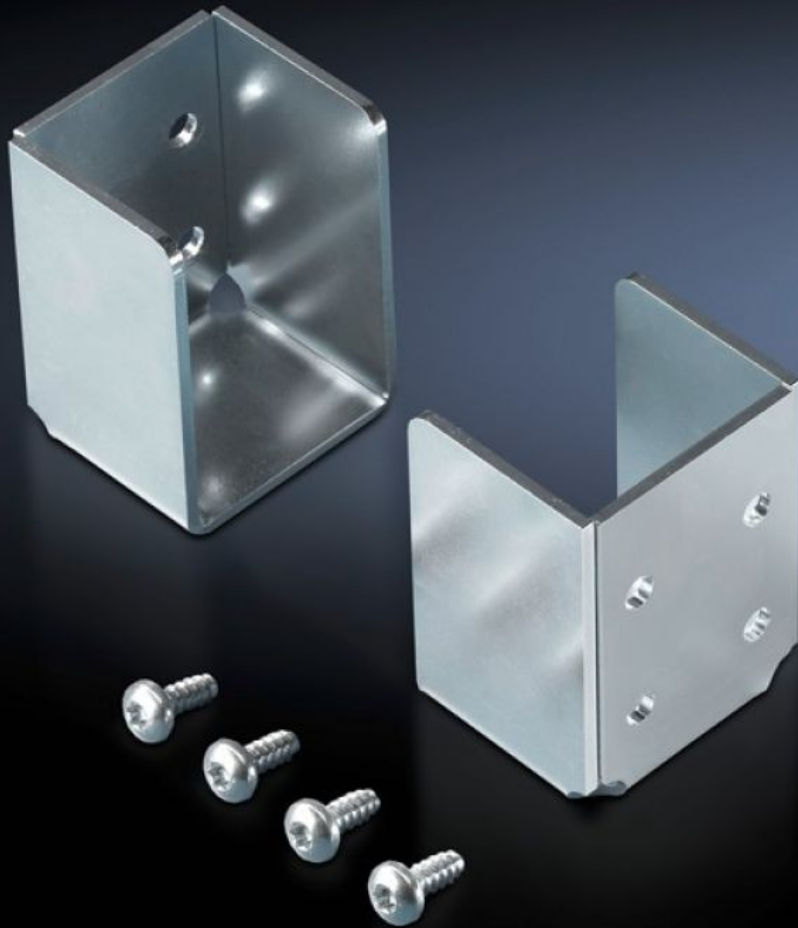


Rittal – The System.

Faster – better – everywhere.



TS 8801.000

支架

状态: 2026/5/22 (来源: rittal.com/tw-zh)

ENCLOSURES

POWER DISTRIBUTION

CLIMATE CONTROL

IT INFRASTRUCTURE

SOFTWARE & SERVICES

FRIEDHELM LOH GROUP



TS 8801.000 - 支架 用于安装保护梁

用于在垂直型材上安装。保护梁可以简单地置入。

特征

型号	TS 8801.000
产品描述	用于在垂直型材上安装。保护梁可以简单地置入。
材料	钢板
表面	镀锌
供货范围	包括固定件
包装单元	2 件
净重	0.35 kg
毛重	0.368 kg
本型号 (含包装) PCF (出厂前)	1.7 kg CO2 eq (Cat B)
关于PCF类别说明	类别B: PCF数值 (出厂前) 基于产品重量, 威图自声明
税率号	83024900
ETIM 9	EC002620
ECLASS 8.0	27189261
产品描述	TS 支架, 用于安装保护梁