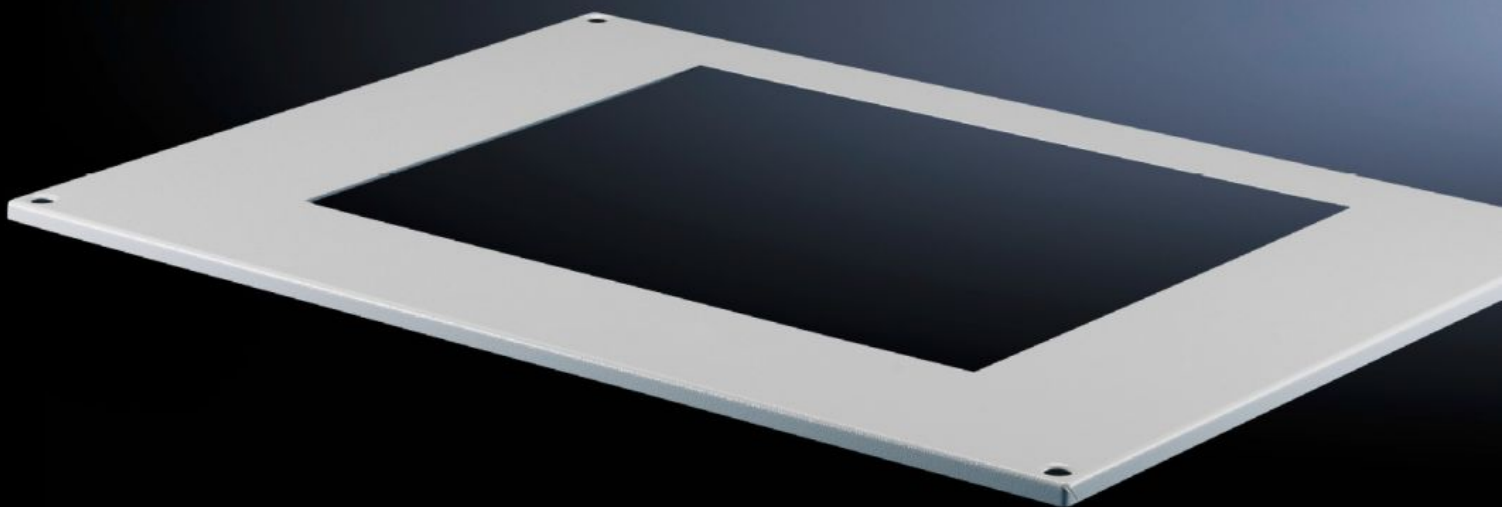


Rittal – The System.

Faster – better – everywhere.



TS 8801.350

顶板 TS

状态: 2025/12/16 (来源: rittal.com/tw-zh)

ENCLOSURES

POWER DISTRIBUTION

CLIMATE CONTROL

IT INFRASTRUCTURE

SOFTWARE & SERVICES

FRIEDHELM LOH GROUP



TS 8801.350 - 顶板 TS

特征

型号	TS 8801.350
产品描述	用于安装顶装式冷却设备、顶装式空气/水热交换器和顶装式风扇。 顶板上的开孔要事先预留好，以便于顶装式冷却设备能够安装在机柜的中心位置。
您的获益	简单、快捷的安装
材料	钢板
颜色	RAL 7035
供货范围	包括固定件
安装开口截面	宽度:490 mm 深度:390 mm
Distance cut-out to back	61.3 mm
说明	将冷却装置安装到顶板 8801.310 上时，会与机柜运输吊环会发生碰撞，因此顶板上安装了顶板固定螺钉。 通过钣金角支架和固定卡扣可实现从内部固定顶板 8801.340。
与型号相匹配	3209.... 3210.... 3383.... 3384.... 3385.... 3273....
尺寸	宽度: 1,167.5 mm 高度: 13 mm 深度: 567.5 mm

特征

适用于	箱体类型: TS 宽度: = 1,200 mm 深度: = 600 mm
包装单元	1 件
净重	8.522
毛重	8.97
税率号	94039910
EAN	4028177360648
ETIM 9	EC000744
ECLASS 8.0	27182405

批准

证书	EAC
----	-----