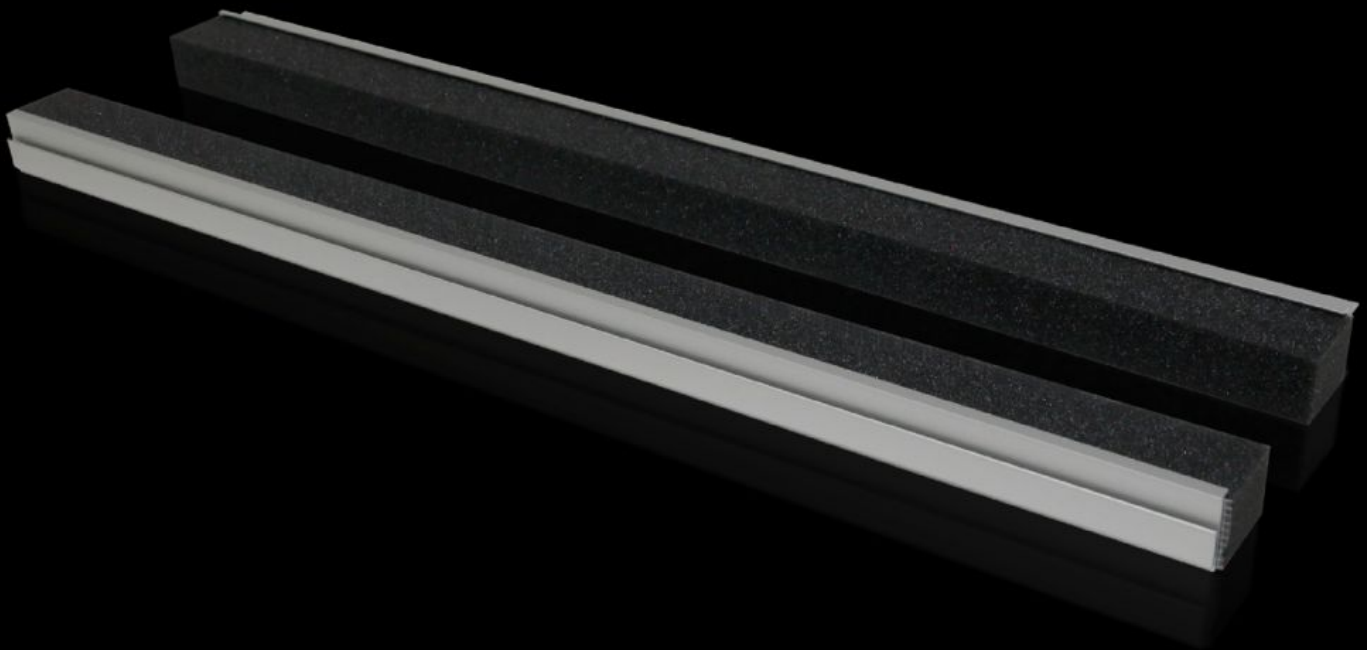


Rittal – The System.

Faster – better – everywhere.



TS 8802.125

型材用于在后面导入电缆

状态: 2026/4/8 (来源: rittal.com/tw-zh)

ENCLOSURES

POWER DISTRIBUTION

CLIMATE CONTROL

IT INFRASTRUCTURE

SOFTWARE & SERVICES

FRIEDHELM LOH GROUP



TS 8802.125 - 型材用于在后面导入电缆 用于 TS、TP

可以直接在底板上插入。

特征

型号	TS 8802.125
产品描述	用于密封底板上的接头。
您的获益	适用于横截面积相同的电缆 在最后面安装位置上安装安装板时，可直接引入没有较大弯曲直径的电缆
技术数据	发泡橡胶电缆夹条：横截面：30 x 25 mm
使用范围	直接插在底板开口/底板槽和底板上
材料	铝挤压型材 发泡橡胶电缆夹条：聚氨酯泡沫
供货范围	插件型材，包括弹性夹紧型材
说明	2 个锁芯已足够用于机柜宽度最大为 800 mm 的底板开口 机柜宽度自 1000 mm 起，机柜底部有两个开口。每个机柜可安装 4 个
适用于	箱体类型: TS: = 1,200 mm 箱体类型: TP
防护等级 IP，符合 IEC 60 529 标准	在按照规定安装时，防护等级为 IP 55
包装单元	4 件
净重	0.384 kg
毛重	0.433 kg
税率号	76042990
ETIM 9	EC002624

特征

ECLASS 8.0

27189265

产品描述

TS 型材，用于在后面导入电缆，用于 TS、VX SE、TP，适用宽度：
1200 mm