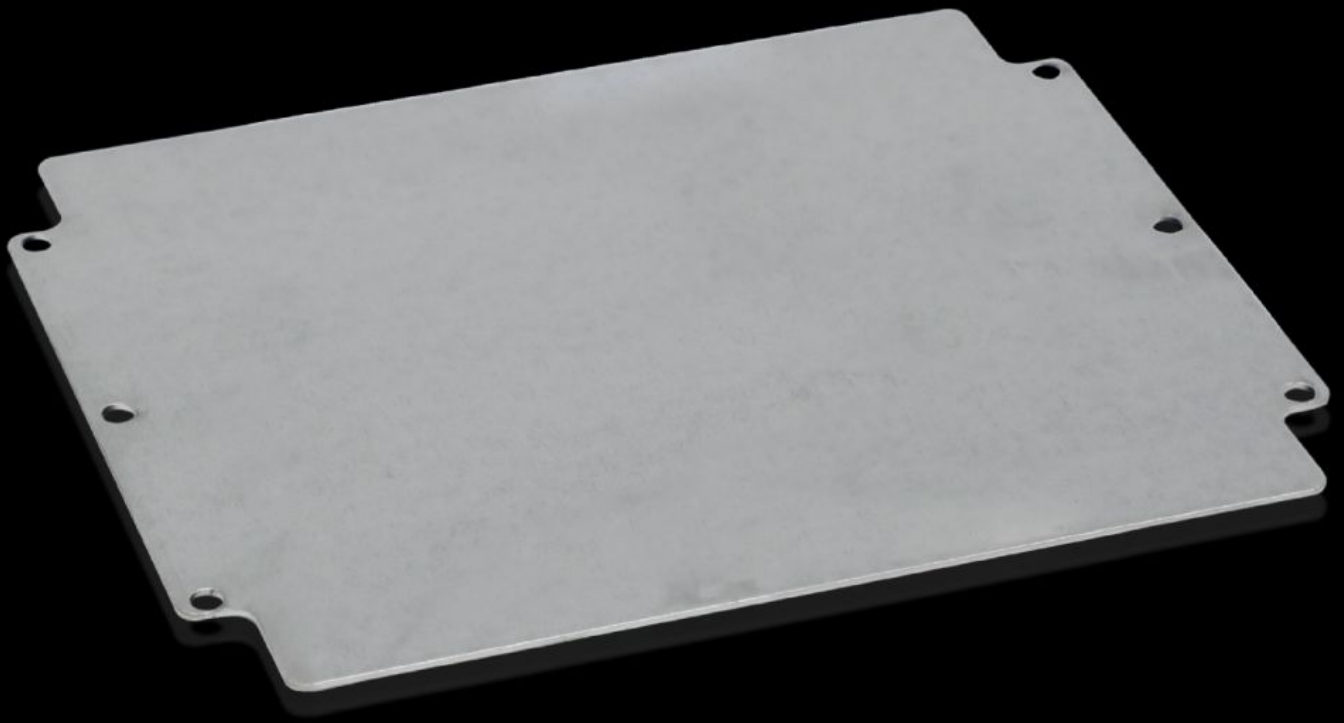


Rittal – The System.

Faster – better – everywhere.



GA 9117.700

安装板

状态: 2026/5/21 (来源: rittal.com/tw-zh)

ENCLOSURES

POWER DISTRIBUTION

CLIMATE CONTROL

IT INFRASTRUCTURE

SOFTWARE & SERVICES

FRIEDHELM LOH GROUP



GA 9117.700 - 安装板 用于GA

用于个性化内部扩装，带有固定钻孔。



特征

型号	GA 9117.700
产品描述	用于个性化内部扩装，带有固定钻孔。
材料	钢板
表面	镀锌
安装板尺寸（宽 x 高）	264 mm x 214 mm
适用于	箱体类型: GA 宽度: = 280 mm 高度: = 232 mm
包装单元	1 件
净重	0.6 kg
毛重	0.663 kg
本型号（含包装）PCF（出厂前）	3.4 kg CO2 eq (Cat B)
关于PCF类别说明	类别B: PCF数值（出厂前）基于产品重量，威图自声明
税率号	94039910
ETIM 9	EC000213

特征

ECLASS 8.0

27409216

产品描述

安装板 用于 9117210, 264X215MM