

**Rittal – The System.**

Faster – better – everywhere.



**SV 9320.120**

**支承轨 35 x 15 mm**

状态: 2026/4/8 (来源: [rittal.com/tw-zh](http://rittal.com/tw-zh))

ENCLOSURES

POWER DISTRIBUTION

CLIMATE CONTROL

IT INFRASTRUCTURE

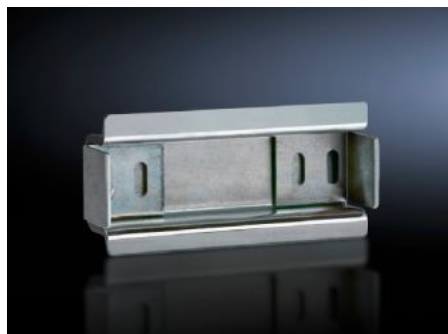
SOFTWARE & SERVICES

FRIEDHELM LOH GROUP



# SV 9320.120 - 支承轨 35 x 15 mm 用于 Mini-PLS/CB 元件适配器

用于 Mini-PLS 和 CB 元件适配器的支承轨



## 特征

型号	SV 9320.120
材料	钢板
表面	镀锌
供货范围	包括固定螺钉和侧面防移动保护
与型号相匹配	9342.400 9342.410 9629.000
尺寸	宽度: 72 mm
包装单元	5 件
净重	0.36 kg
毛重	0.403 kg
本型号 (含包装) PCF (出厂前)	1.5 kg CO2 eq (Cat B)
关于PCF类别说明	类别B: PCF数值 (出厂前) 基于产品重量, 威图自声明
税率号	73269098

# 特征

---

ETIM 9	EC001285
ECLASS 8.0	27141143
产品描述	用于 导轨S

---