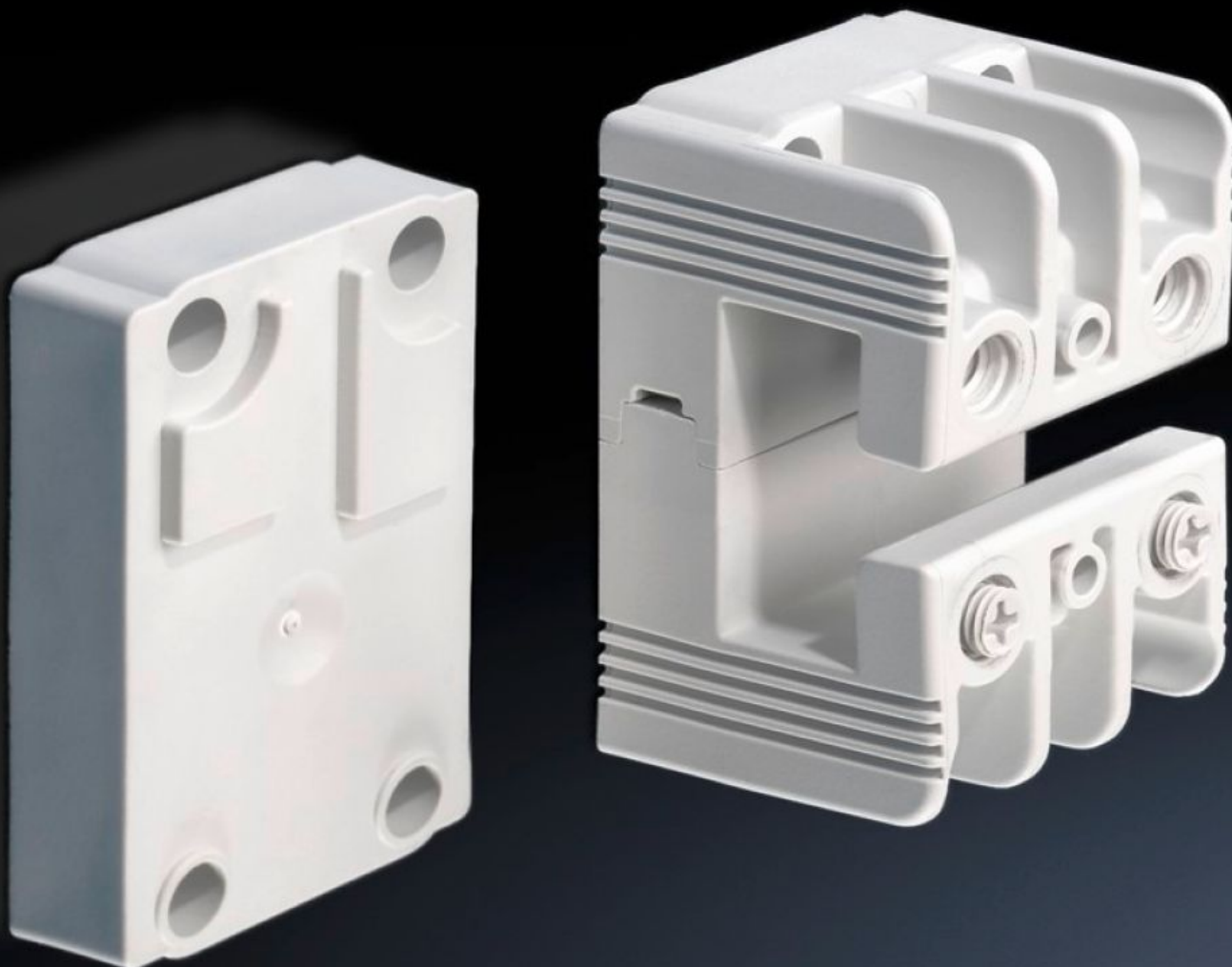


# Rittal – The System.

Faster – better – everywhere.



## SV 9342.030

## 母线支架

状态: 2026/1/8 (来源: [rittal.com/tw-zh](http://rittal.com/tw-zh))

ENCLOSURES

POWER DISTRIBUTION

CLIMATE CONTROL

IT INFRASTRUCTURE

SOFTWARE & SERVICES

FRIEDHELM LOH GROUP



# SV 9342.030 - 母线支架 1 极



## 特征

型号	SV 9342.030
材料	聚酰胺 防火性能符合 UL 94-V0
颜色	RAL 7035
供货范围	包括提高 PLS 母线的分级配置
适合于母线	PLS 1600
极数	1 极
说明	可以通过母线支架的并联安装母线中心距离为 60 mm 的多极系统 支架适合于交流电和直流电应用。
额定工作电压	1000 V, 1~ 1500 V (直流)
PEN/N/PE 支架	是的
包装单元	4 件
净重	0.28
毛重	0.306
税率号	85469010

# 特征

EAN	4028177614925
ETIM 9	EC001166
ECLASS 8.0	27400607

# 批准

批准	ABS Lloyds Register of Shipping UL + C-UL (listed)
解释	符合性声明