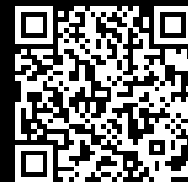


Rittal – The System.

Faster – better – everywhere.



SV 9342.570

角向连接件

状态: 2026/4/5 (来源: rittal.com/tw-zh)

ENCLOSURES

POWER DISTRIBUTION

CLIMATE CONTROL

IT INFRASTRUCTURE

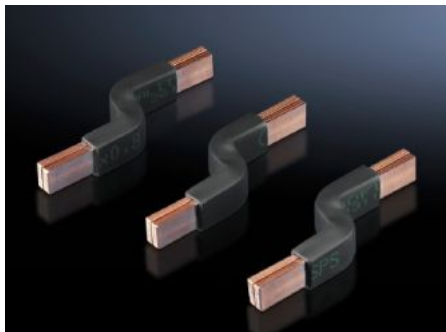
SOFTWARE & SERVICES

FRIEDHELM LOH GROUP



SV 9342.570 - 角向连接件 用于 CB 元件适配器

预集束叠层扁铜线，用于连接市场上常见的断路器。



特征

型号	SV 9342.570
产品描述	已完成连线的叠层扁铜线，用于连接商业通用的塑壳断路器 (MCCB)。
材料	电解铜 F20
说明	通用于固定平面与接触层面上边缘之间尺寸差在 20 ± 5 mm 范围内的开关装置。
与型号相匹配	9342.500 9342.510 9342.540 9342.550
叠层扁铜母线型式	薄片数量: 6 薄片宽度: 9 mm 薄片厚度: 0.8 mm
适用于制造商 (类型)	ABB (T1, T1 UL, T2, T2 UL) Eaton (NZM1, NZM1 UL, BZM B1) Schneider Electric (NSC100, NSE75, NSE100)
包装单元	3 件

特征

净重	0.096 kg
毛重	0.103 kg
铜成分 (kg/件)	0.032
税率号	85446010
ETIM 9	EC002270
ECLASS 8.0	27409221
产品描述	SV 连接器 安装板 10x15,5x0,8MM

批准

解释	符合性声明 符合性声明 UK
----	-------------------