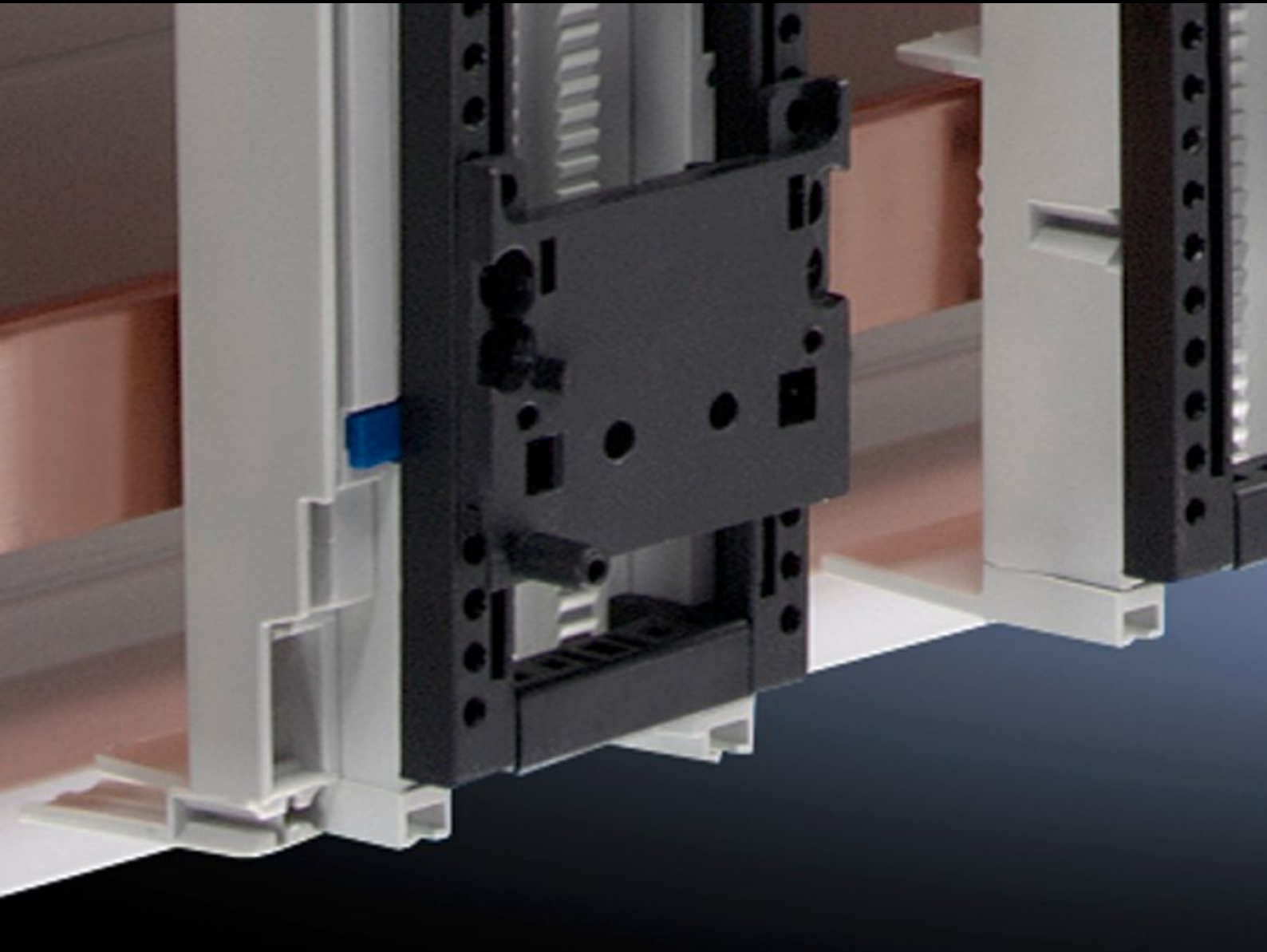


Rittal – The System.

Faster – better – everywhere.



SV 9342.800

引脚盒

状态: 2026/7/3 (来源: rittal.com/tw-zh)

ENCLOSURES

POWER DISTRIBUTION

CLIMATE CONTROL

IT INFRASTRUCTURE

SOFTWARE & SERVICES

FRIEDHELM LOH GROUP



SV 9342.800 - 引脚盒 用于支承框架

用于安全固定和安置电机起动器组合的接触器。



特征

型号	SV 9342.800
产品描述	用于安全固定和安置电机起动器组合的接触器。简单地卡装在支承框架上。移动引脚盒即可根据个人需求在垂直方向上定位。
材料	聚酰胺
颜色	RAL 9005
说明	与 OM 适配器/支架相关联的 UL 许可证
支承框架宽度	45 mm
包装单元	5 件
净重	0.04 kg
毛重	0.036 kg
税率号	39269097
ETIM 9	EC002270
ECLASS 8.0	27400613
产品描述	SV P用b锁45 W=45mm pk of 5