

Rittal – The System.

Faster – better – everywhere.



SV 9342.980

支承轨 35 x 7.5 mm

状态: 2026/7/3 (来源: rittal.com/tw-zh)

ENCLOSURES

POWER DISTRIBUTION

CLIMATE CONTROL

IT INFRASTRUCTURE

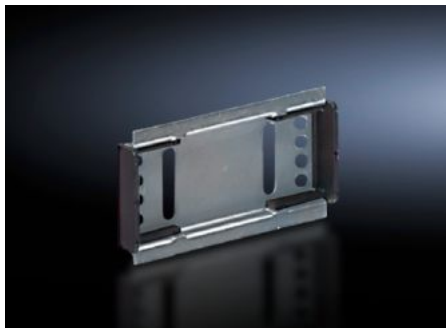
SOFTWARE & SERVICES

FRIEDHELM LOH GROUP



SV 9342.980 - 支承轨 35 x 7.5 mm 用于 OM 适配器/支架

用于安装在 55 mm 宽的 OM 适配器上。



特征

型号	SV 9342.980
使用范围	用于安装在宽度为 55 mm 的 OM 适配器/支架上，适配器/支架的左右两侧安装了宽度为 10 mm 的嵌条。 配置了固定钻孔，用于安装在宽度为 55 mm 的适配器主体架或支承框架的中心位置上。
材料	钢板
表面	镀锌
供货范围	包括固定螺钉和侧面防移动保护
支承轨型号	35 x 7.5 mm
尺寸	宽度: 72 mm
包装单元	5 件
净重	0.125 kg
毛重	0.203 kg
本型号 (含包装) PCF (出厂前)	0.5 kg CO2 eq (Cat B)
关于PCF类别说明	类别B: PCF数值 (出厂前) 基于产品重量, 威图自声明

特征

税率号	39269097
ETIM 9	EC001285
ECLASS 8.0	27141143
产品描述	SV 用于 导轨s 35x7.5MM (一包二个)
