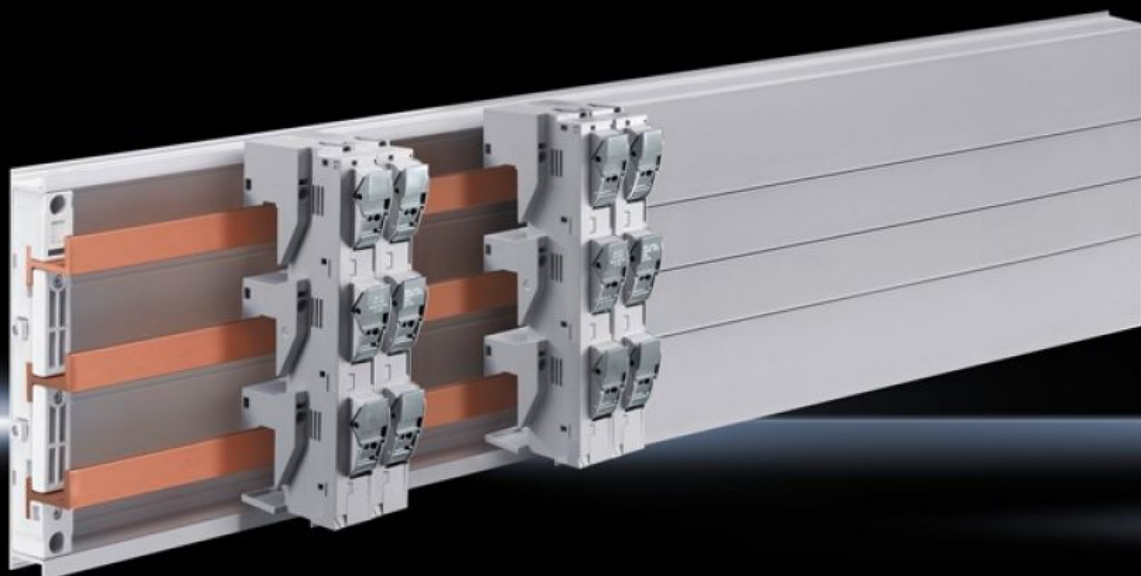


# Rittal – The System.

Faster – better – everywhere.



## SV 9345.040

## 保险丝座

状态: 2026/4/3 (来源: [rittal.com/tw-zh](http://rittal.com/tw-zh))

ENCLOSURES

POWER DISTRIBUTION

CLIMATE CONTROL

IT INFRASTRUCTURE

SOFTWARE & SERVICES

FRIEDHELM LOH GROUP



# SV 9345.040 - 保险丝座 30 A

3 极，适用于母线中心距为 60mm 的母线系统。

## 特征

型号	SV 9345.040
型式	用于 CC 类熔断器
材料	聚酰胺 防火性能符合 UL 94-V0
颜色	RAL 7035
圆导线接线端子	AWG 10 - 16
用于母线系统，中心距离为...	60 mm
接线方式	框型接线柱
用于保险器类型（等级）	CC
最大额定工作电流	30 A
额定工作电压	600 V, 3~
Fuse standard	UL 248-4
说明	不适用于支承符合 IEC 60 269-2/-4/-6 的 10 x 38 mm 熔断器
Test specification	UL 4248-4
尺寸	宽度: 27 mm 高度: 200 mm
圆导线连接	1.5 - 6 mm <sup>2</sup>
适合于保险丝	直径: 10 mm 长度: 38 mm
适合于母线	高度: 5, 10 mm

## 特征

---

信号灯的电压范围	110 - 600 V
UL 电气值 (SCCR)	200 kA - 600 V, CC 类保险丝, 最大 30 A, JDDZ/7
极数	3 极
圆导体横截面	1.5 - 6 mm <sup>2</sup>
包装单元	4 件
净重	0.4 kg
毛重	0.84 kg
铜成分 (kg/件)	0.032
税率号	85369095
ETIM 9	EC001644
ECLASS 8.0	27400613
产品描述	熔断器座 Class CC, 30 A, 600 V, 3-pole, (60 mm)

## 批准

---

批准	UL + C-UL (listed)
解释	符合性声明 UK