

Rittal – The System.

Faster – better – everywhere.



SV 9640.221

Maxi-PLS 母线 E-Cu

状态: 2026/6/10 (来源: rittal.com/tw-zh)

ENCLOSURES

POWER DISTRIBUTION

CLIMATE CONTROL

IT INFRASTRUCTURE

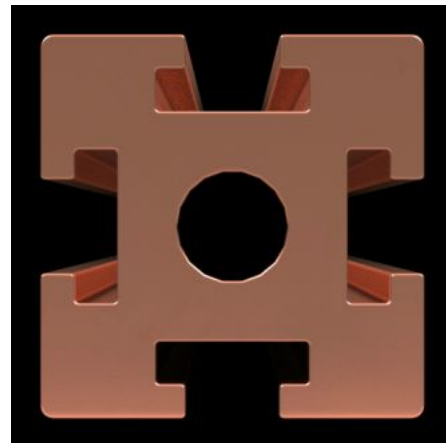
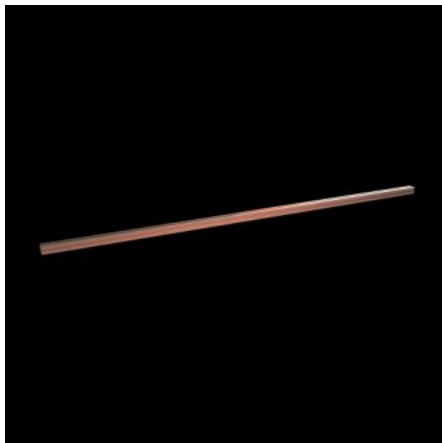
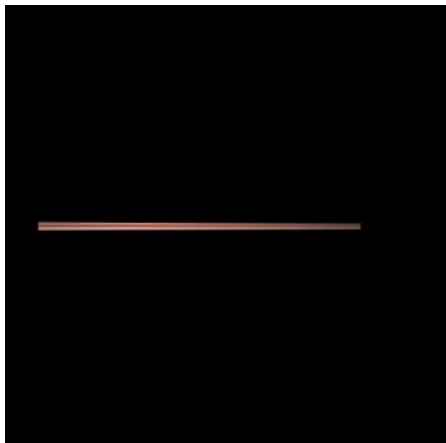
SOFTWARE & SERVICES

FRIEDHELM LOH GROUP



SV 9640.221 - Maxi-PLS 母线 E-Cu 用于 Maxi-PLS 45 系统

尺寸：45x45 mm，铜排横截面：1354 mm²



特征

型号	SV 9640.221
产品描述	用于安装电缆接线系统。
材料	E-Cu
横截面	1,354 mm ²
长度	599 mm
说明	进行个性化剪裁
适用于	宽度: = 600 mm
包装单元	1 件
净重	7.22 kg
毛重	7.22 kg
铜成分 (kg/件)	7.22
税率号	74071000
ETIM 9	EC000001

特征

ECLASS 8.0

27370303

产品描述

MaXi-Pls E-Cu 母线用于600mm宽机柜，2000A

批准

批准

UL + C-UL (listed)

解释

制造商声明

符合性声明

符合性声明 UK