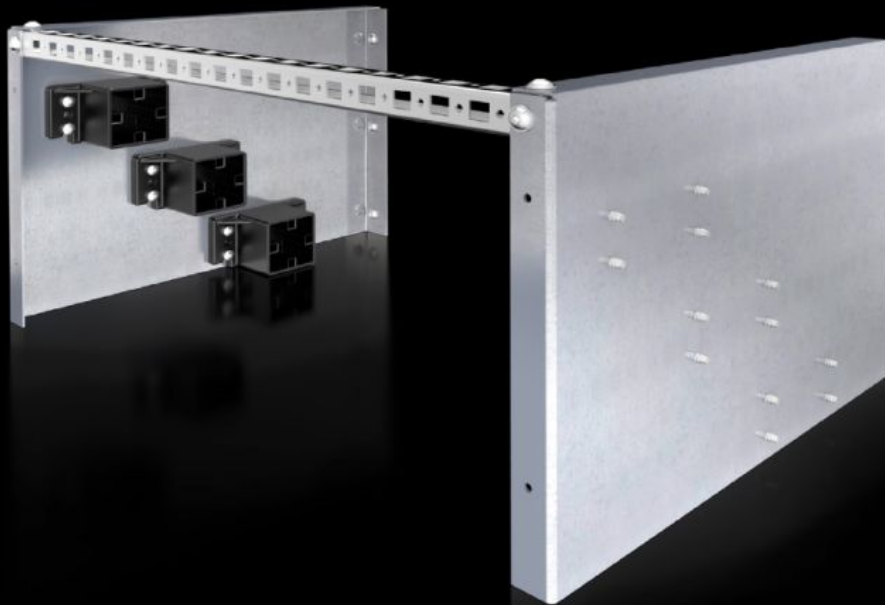


Rittal – The System.

Faster – better – everywhere.



SV 9660.980

紧装式供电电源

状态: 2026/7/4 (来源: rittal.com/tw-zh)

ENCLOSURES

POWER DISTRIBUTION

CLIMATE CONTROL

IT INFRASTRUCTURE

SOFTWARE & SERVICES

FRIEDHELM LOH GROUP



SV 9660.980 - 紧装式供电电源 用于 Maxi-PLS

作为 3 极电缆连接母线系统个性化应用，直接安装在安装板或安装组件架上。

特征

型号	SV 9660.980
产品描述	个性化作为 3 极电缆连接母线系统使用。直接安装在安装板或安装冲孔轨上。
材料	端部支架：聚酰胺（PA 6） 护板：钢板，镀锌 冲孔轨：钢板，镀锌
供货范围	6 个端部支架 2 个用于端部支架的托板 1 安装轨 23 x 23 mm（长度为 495 mm） 包括固定件
适合于母线	Maxi-PLS 45 S/45
包装单元	1 件
净重	5.221 kg
毛重	5.7 kg
税率号	85369001
ETIM 9	EC004592
ECLASS 8.0	27400613
产品描述	SV maxi-pls 紧凑型用feed

批准

解释

符合性声明

符合性声明 UK