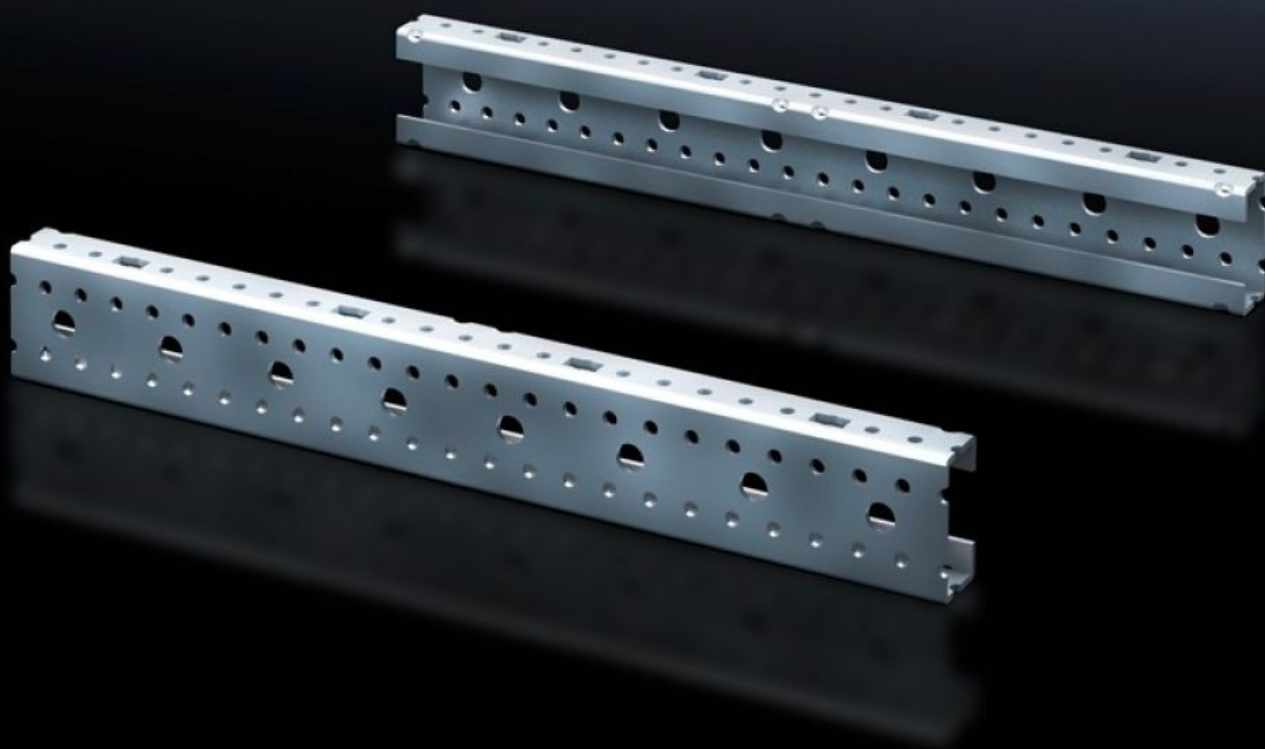


Rittal – The System.

Faster – better – everywhere.



SV 9666.711 安装角轨 ISV

状态: 2026/1/2 (来源: rittal.com/tw-zh)

ENCLOSURES

POWER DISTRIBUTION

CLIMATE CONTROL

IT INFRASTRUCTURE

SOFTWARE & SERVICES

FRIEDHELM LOH GROUP



SV 9666.711 - 安装角轨 ISV 用于 VX

用于 VX/TS/SE 机柜支承框架的垂直分隔。

特征

型号	SV 9666.711
产品描述	用于机柜支承框架的垂直分隔。
材料	钢板
表面	镀锌
尺寸	高度: 1,650 mm
结构尺寸	高度单位 (U) 150 mm: 11
包装单元	2 件
净重	3.654
毛重	4.06
本型号（含包装）PCF（出厂前）	15.5 kg CO2 eq (Cat B)
关于PCF类别说明	类别B：PCF数值（出厂前）基于产品重量，威图自声明
税率号	73269098
EAN	4028177691544
ETIM 9	EC002270
ECLASS 8.0	27400613