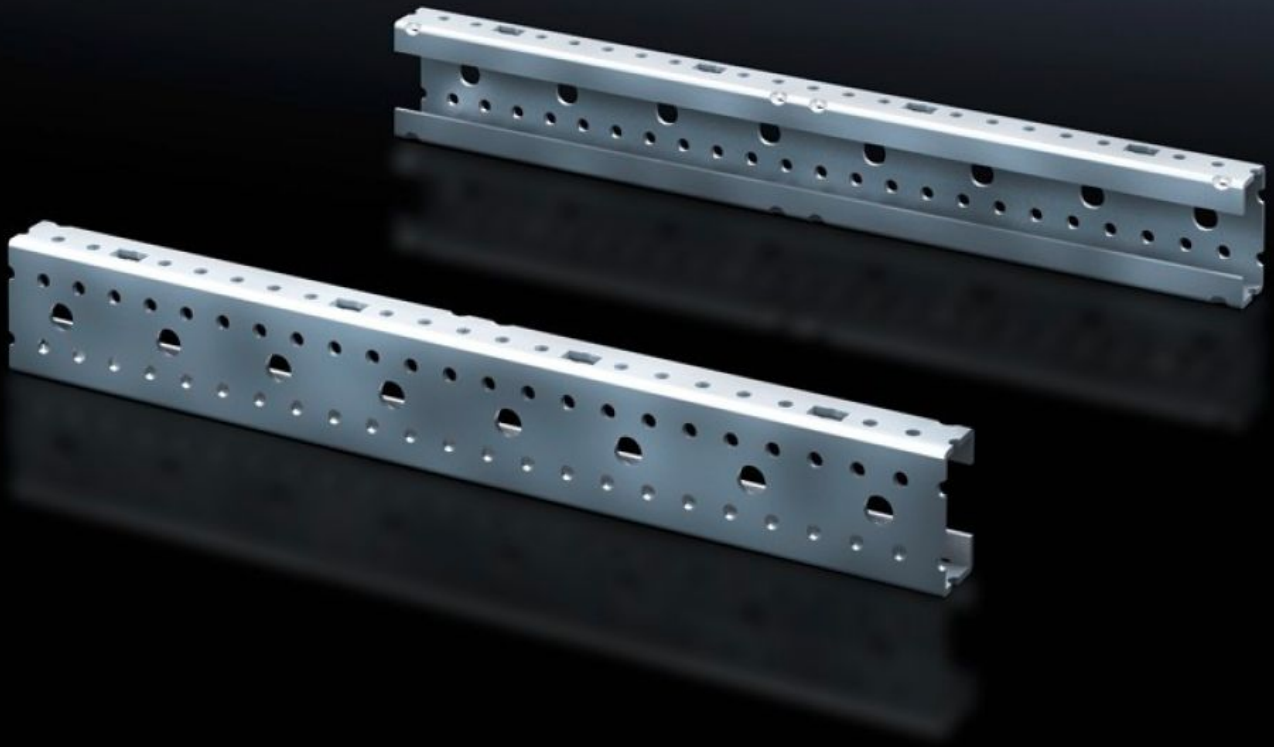


Rittal – The System.

Faster – better – everywhere.



SV 9666.712 安装角轨 ISV

状态: 2026/6/7 (来源: rittal.com/tw-zh)

ENCLOSURES

POWER DISTRIBUTION

CLIMATE CONTROL

IT INFRASTRUCTURE

SOFTWARE & SERVICES

FRIEDHELM LOH GROUP



SV 9666.712 - 安装角轨 ISV 用于 VX

用于 VX/TS/SE 机柜支承框架的垂直分隔。

特征

型号	SV 9666.712
产品描述	用于机柜支承框架的垂直分隔。
材料	钢板
表面	镀锌
尺寸	高度: 1,800 mm
结构尺寸	高度单位 (U) 150 mm: 12
包装单元	2 件
净重	4.106 kg
毛重	4.305 kg
本型号 (含包装) PCF (出厂前)	16.4 kg CO2 eq (Cat B)
关于PCF类别说明	类别B: PCF数值 (出厂前) 基于产品重量, 威图自声明
税率号	39269097
ETIM 9	EC002270
ECLASS 8.0	27400613
产品描述	安装角轨, 用于TS8