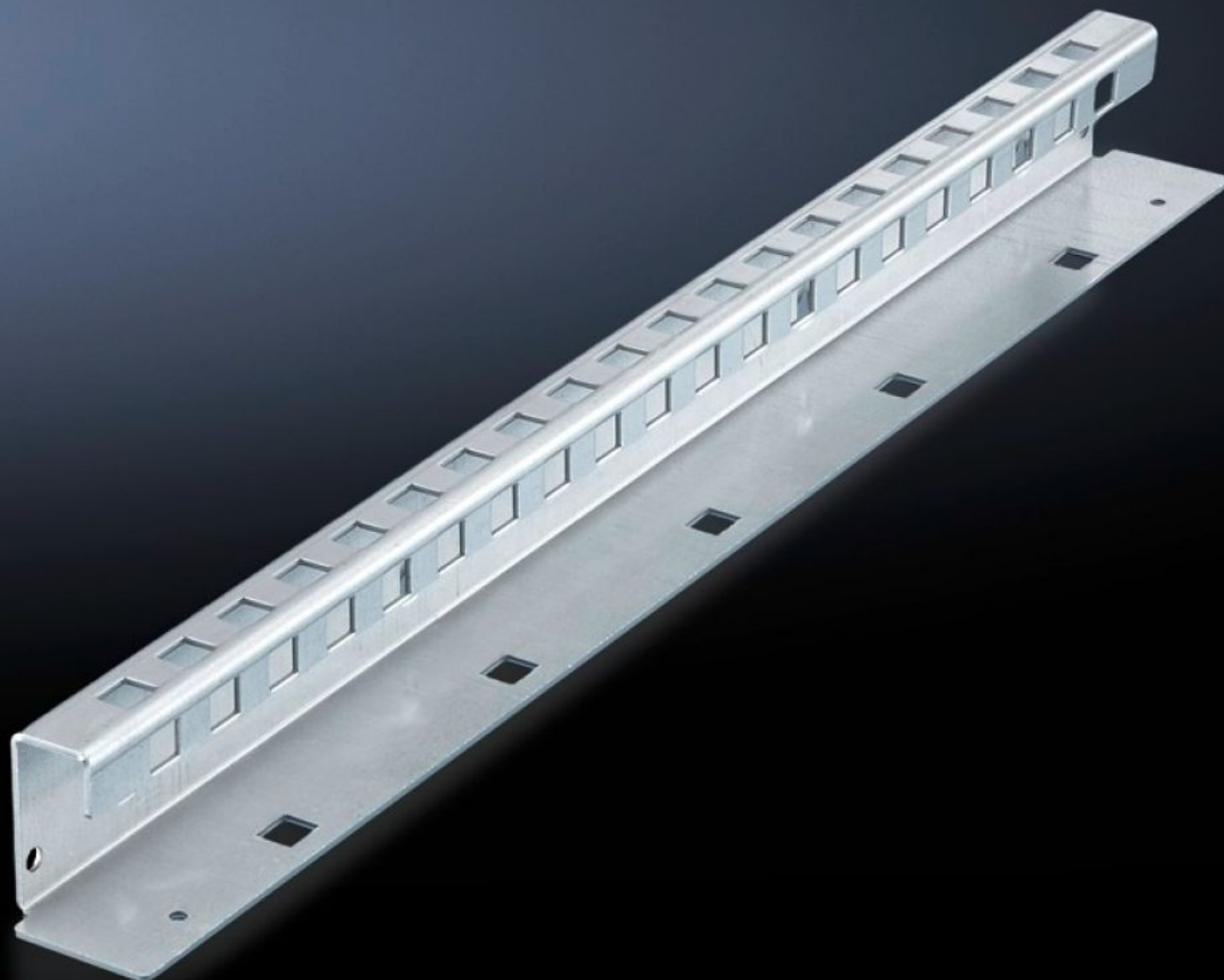


# Rittal – The System.

Faster – better – everywhere.



## SV 9673.428

## 安装角支架

状态: 2026/6/29 (来源: [rittal.com/tw-zh](http://rittal.com/tw-zh))

ENCLOSURES

POWER DISTRIBUTION

CLIMATE CONTROL

IT INFRASTRUCTURE

SOFTWARE & SERVICES

FRIEDHELM LOH GROUP



# SV 9673.428 - 安装角支架 用于功能隔室隔板和塑壳断路器 支承轨

固定在侧板模块上，在上平面可以紧固断路器支承轨，能够将功能室隔板推入。



## 特征

型号	SV 9673.428
产品描述	在侧板模块上固定安装角支架。预制安装口使得功能隔室隔板可以推入。塑壳断路器支承轨可固定在上方层面。
材料	钢板，2 mm
表面	镀锌
供货范围	包括固定件
For compartment depth	800 mm
长度	752 mm
尺寸	长度: 752 mm
包装单元	2 件
净重	2.64 kg
毛重	2.72 kg
税率号	73182900

# 特征

---

ETIM 9	EC002525
ECLASS 8.0	27400613
产品描述	用于800D机柜支撑架

---