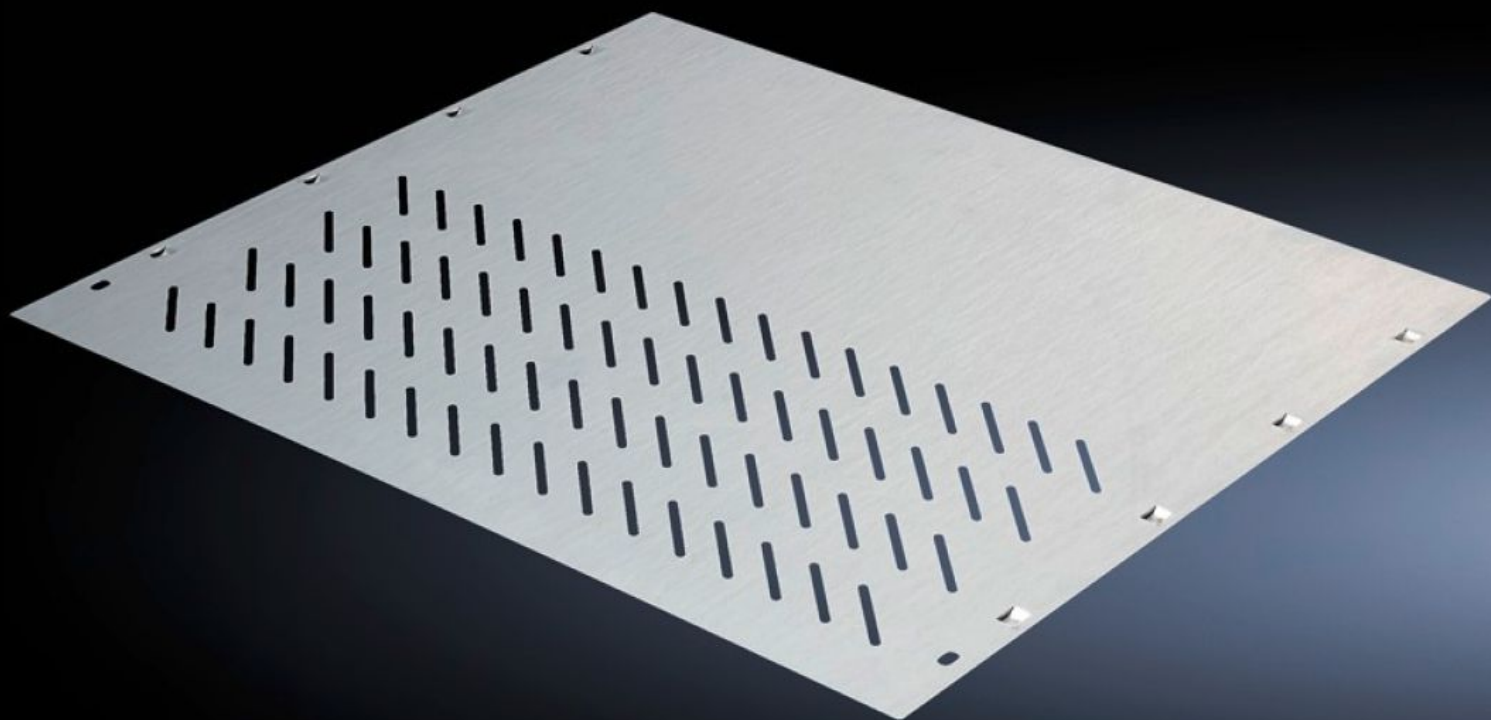


Rittal – The System.

Faster – better – everywhere.



SV 9673.448

功能隔室隔板

状态: 2025/12/7 (来源: rittal.com/tw-zh)

ENCLOSURES

POWER DISTRIBUTION

CLIMATE CONTROL

IT INFRASTRUCTURE

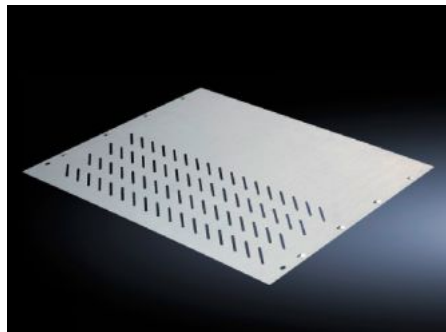
SOFTWARE & SERVICES

FRIEDHELM LOH GROUP



SV 9673.448 - 功能隔室隔板

水平分隔功能隔室。



特征

| | |
|-----------------------|------------------------------------|
| 型号 | SV 9673.448 |
| 型式 | 带通风口 |
| 产品描述 | 用于水平分隔功能隔室。与侧板模块结合构成了内部分隔形式 3 或 4。 |
| 材料 | 钢板，1.25 mm |
| 表面 | 镀锌 |
| For compartment depth | 800 mm |
| 安装操作说明 | 安装功能隔室隔板时需要各 2 个安装角支架。 |
| 尺寸 | 宽度: 306 mm 深度: 788 mm |
| 适用于 | 宽度: = 400 mm |
| 包装单元 | 4 件 |
| 净重 | 8.8 |
| 税率号 | 73269098 |
| EAN | 4028177570825 |

特征

| | |
|------------|----------|
| ETIM 9 | EC002525 |
| ECLASS 8.0 | 27400613 |