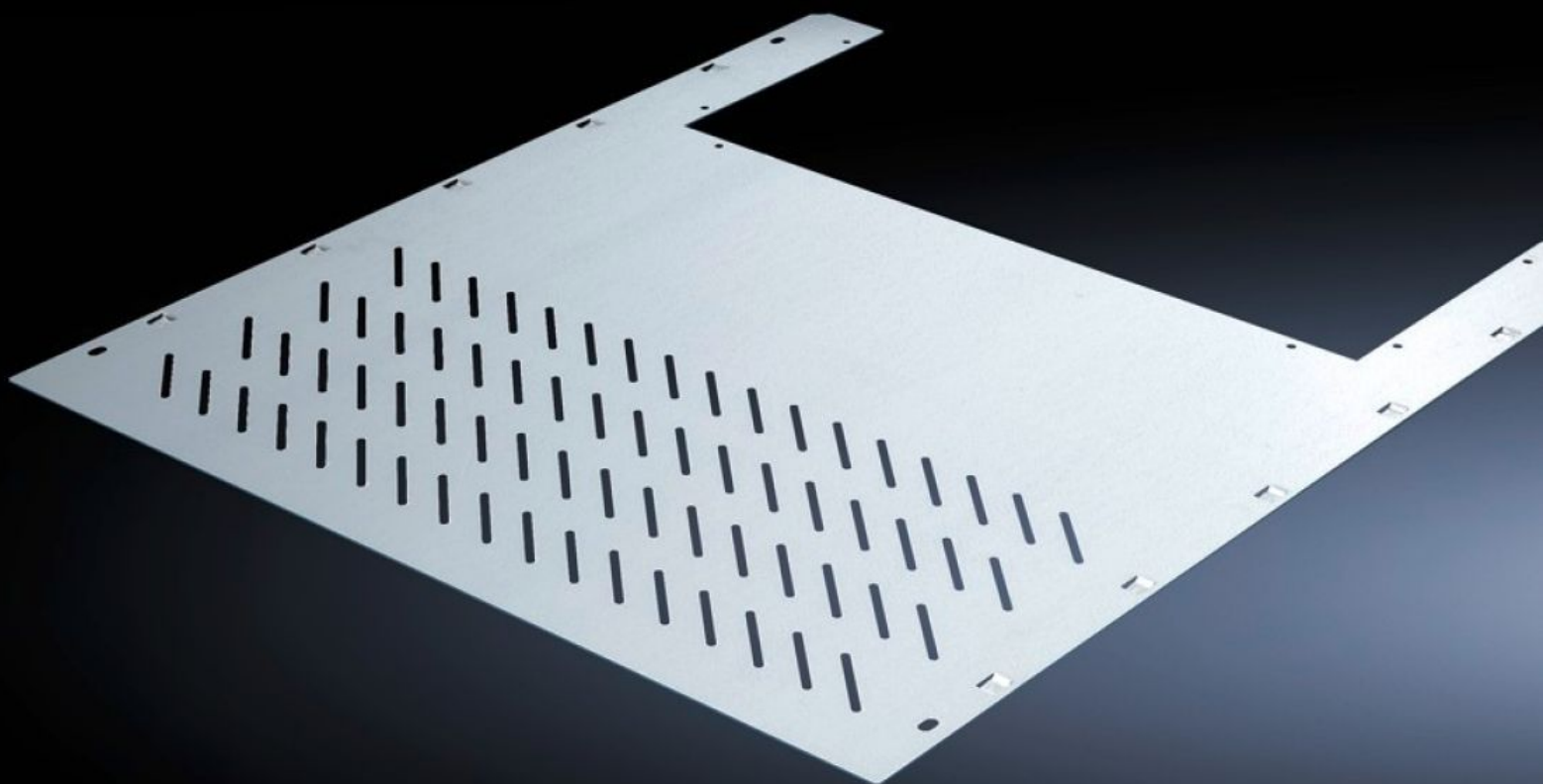
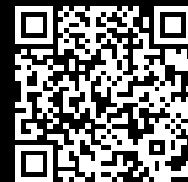


Rittal – The System.

Faster – better – everywhere.



SV 9673.478

功能隔室隔板

状态: 2026/4/17 (来源: rittal.com/tw-zh)

ENCLOSURES

POWER DISTRIBUTION

CLIMATE CONTROL

IT INFRASTRUCTURE

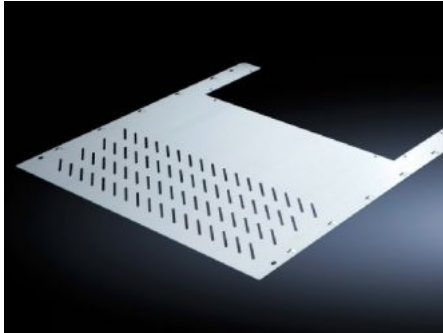
SOFTWARE & SERVICES

FRIEDHELM LOH GROUP



SV 9673.478 - 功能隔室隔板 带用于垂直母线系统的密封管

水平分隔配有垂直母线的功能隔室。



特征

型号	SV 9673.478
型式	带通风口
产品描述	用于水平分隔带有垂直母线的功能隔室。与侧板模块结合构成了内部分隔形式 3 或 4。
材料	钢板, 1.25 mm
表面	镀锌
安装开口截面	宽度:612 mm 深度:201 mm
For compartment depth	800 mm
安装操作说明	安装功能隔室隔板时需要各 2 个安装角支架。
尺寸	宽度: 706 mm 深度: 788 mm
适用于	宽度: = 800 mm
包装单元	4 件
净重	16 kg

特征

税率号	73269098
ETIM 9	EC002525
ECLASS 8.0	27400613
产品描述	功能隔室隔板, WT: 706x788 mm, for TS (W: 800 mm)
