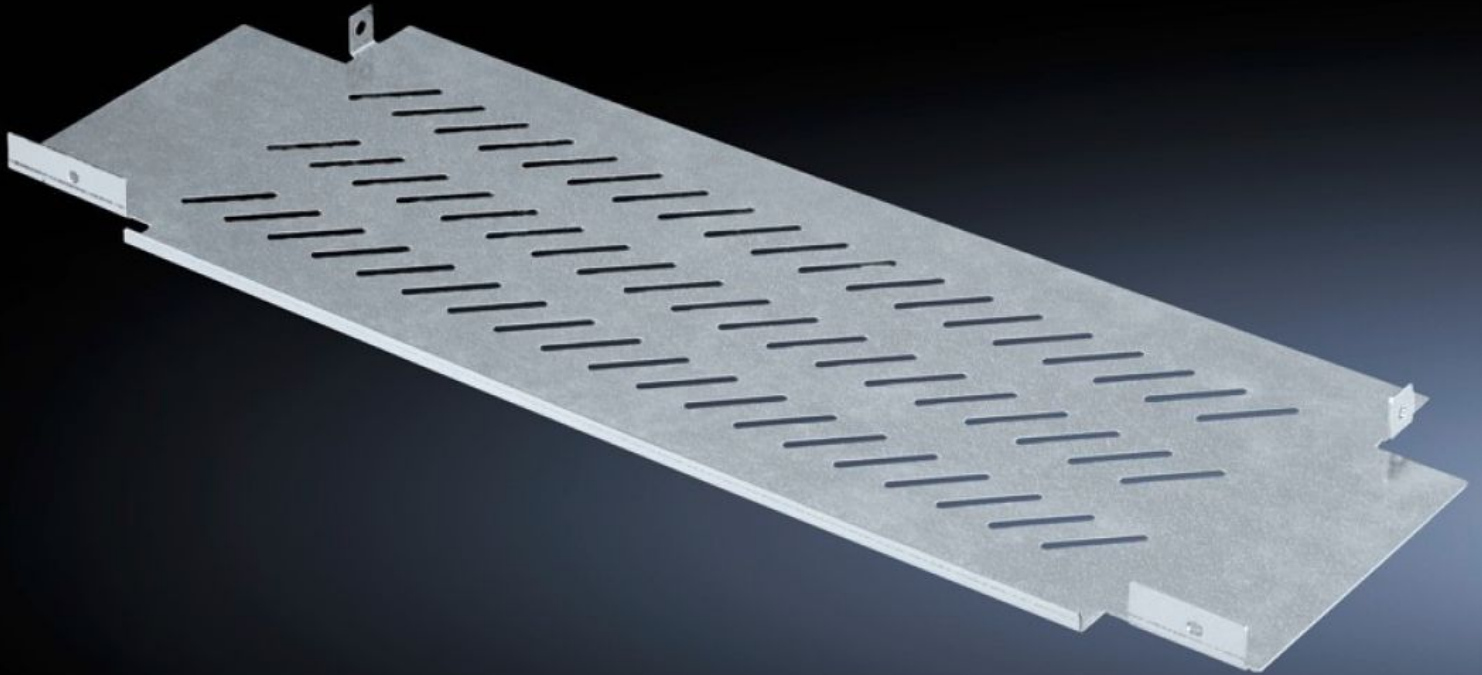


**Rittal – The System.**

Faster – better – everywhere.



**SV 9674.348**

**分隔板：**

状态: 2026/4/8 (来源: [rittal.com/tw-zh](http://rittal.com/tw-zh))

ENCLOSURES

POWER DISTRIBUTION

CLIMATE CONTROL

IT INFRASTRUCTURE

SOFTWARE & SERVICES

FRIEDHELM LOH GROUP



# SV 9674.348 - 分隔板： 用于负荷控制板区域

划分母线隔室和 NH 断路器隔室（功能隔室）。



## 特征

型号	SV 9674.348
产品描述	用于分隔母线隔室和 NH 负荷控制板隔室（功能隔室）的隔板。
材料	钢板，1.5 mm，镀锌
供货范围	包括固定件
安装位置	上面 下面
适用于制造商（类型）	ABB SlimLine
包装单元	1 件
净重	1.899 kg
毛重	1.9 kg
税率号	73269098
ETIM 9	EC001900
ECLASS 8.0	27400613
产品描述	分隔板，用于负荷控制柜，ABB SlimLine开关