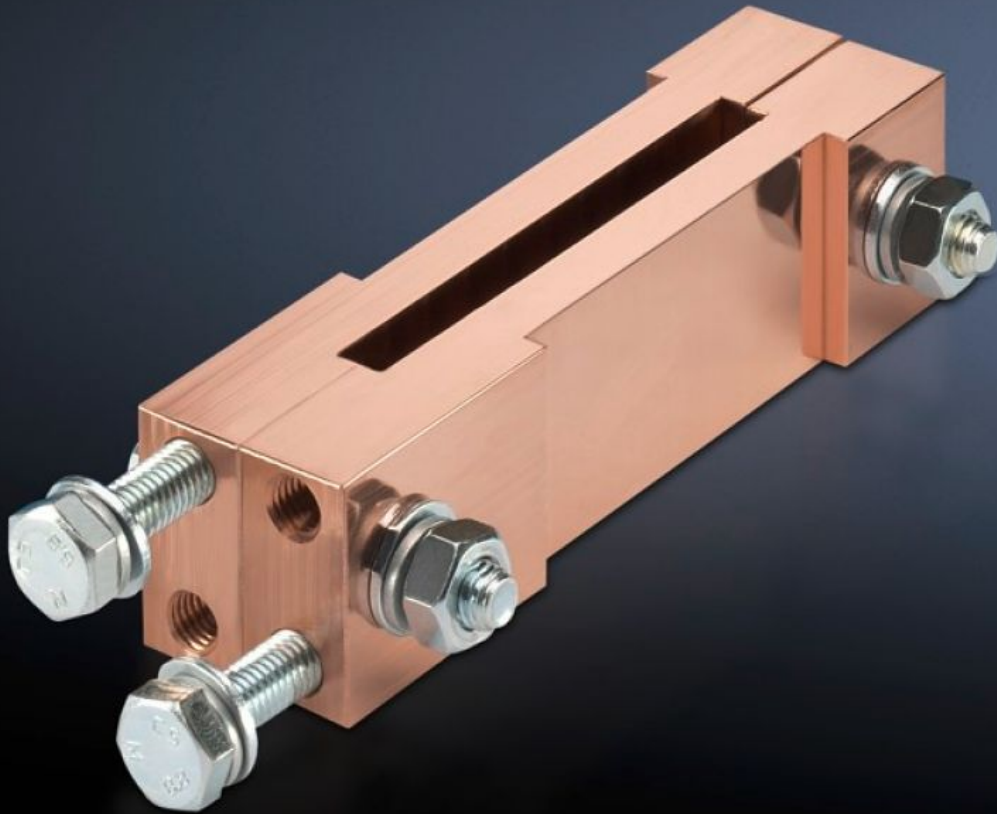


**Rittal – The System.**

Faster – better – everywhere.



**SV 9674.488**

**端子块分配母线**

状态: 2026/4/16 (来源: [rittal.com/tw-zh](http://rittal.com/tw-zh))

ENCLOSURES

POWER DISTRIBUTION

CLIMATE CONTROL

IT INFRASTRUCTURE

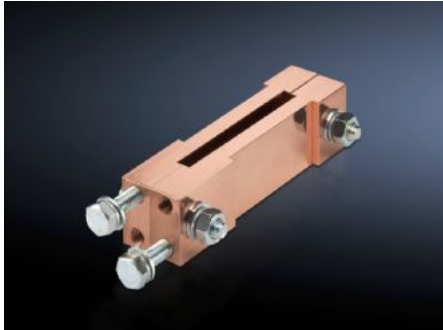
SOFTWARE & SERVICES

FRIEDHELM LOH GROUP



# SV 9674.488 - 端子块分配母线 用于负荷控制板区域

用无钻孔的方式将连接角连接至负荷断路器区的配电母线上。



## 特征

型号	SV 9674.488
产品描述	用于将角向连接件无钻孔连接到负荷控制板区域的分配母线系统上。
材料	E-Cu
供货范围	包括固定件
适合于母线	宽度: 80, 100 mm
包装单元	1 件
净重	1.8 kg
毛重	1.831 kg
铜成分 (kg/件)	1.52
税率号	74198090
ETIM 9	EC001900
ECLASS 8.0	27400613
产品描述	接线夹板, 用于负荷控制柜垂直母线, W: 80/100 mm

# 批准

---

解释

符合性声明

符合性声明 UK