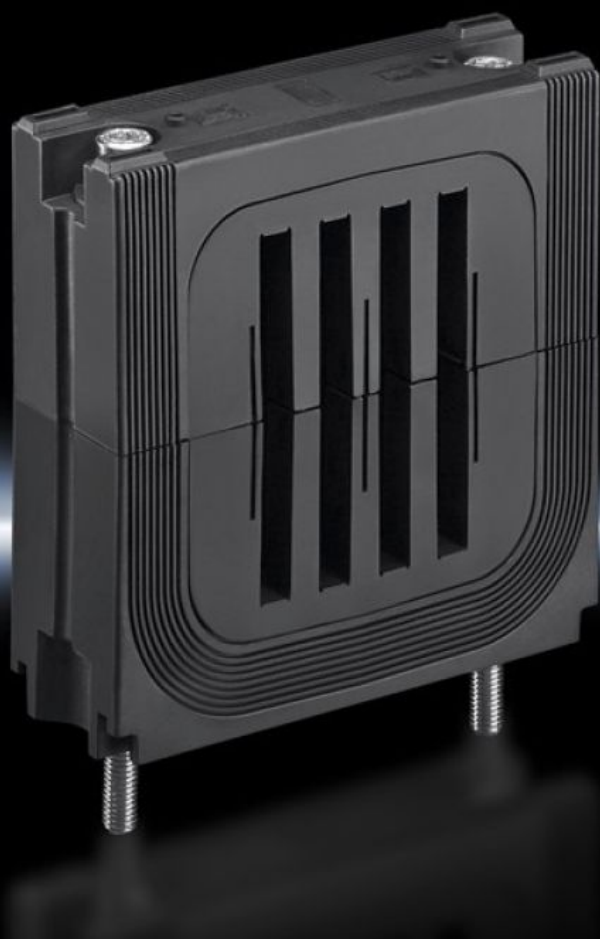


Rittal – The System.

Faster – better – everywhere.



SV 9676.002

母线支架

状态: 2026/6/25 (来源: rittal.com/tw-zh)

ENCLOSURES

POWER DISTRIBUTION

CLIMATE CONTROL

IT INFRASTRUCTURE

SOFTWARE & SERVICES

FRIEDHELM LOH GROUP



SV 9676.002 - 母线支架 Flat-PLS

用于安装扁铜母线系统。

特征

型号	SV 9676.002
材料	聚酰胺 防火性能符合 UL 94-V0
颜色	RAL 9005
Number bars	4
Number of bars per conductor footnote	当只使用 1、2 或 3 个安装轨时，应使用填充件将未使用的安装轨位置封闭
适合于母线系统	Flat-PLS 60
适合于母线	扁平铜母线
横截面	60 mm
包装单元	1 件
净重	0.659 kg
毛重	0.67 kg
税率号	85369010
ETIM 9	EC001900
ECLASS 8.0	27400613
产品描述	扁平 PLS 60 母线支架 供扁平铜排使用

批准

批准	ABS DNV Lloyds Register
----	-------------------------------

解释	符合性声明 符合性声明 UK
----	-------------------