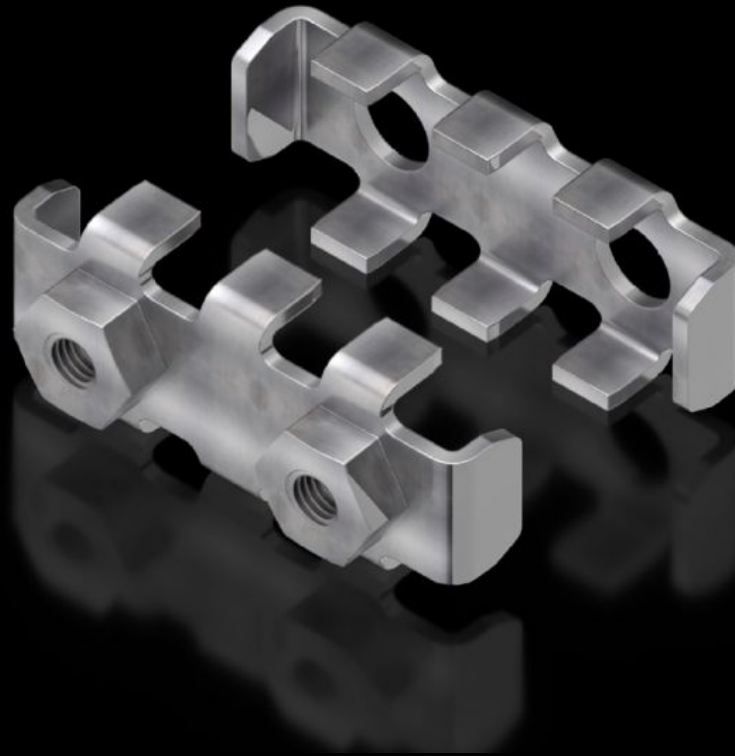


**Rittal – The System.**

Faster – better – everywhere.



**SV 9676.019**

**母线固定夹**

状态: 2026/6/3 (来源: [rittal.com/tw-zh](http://rittal.com/tw-zh))

ENCLOSURES

POWER DISTRIBUTION

CLIMATE CONTROL

IT INFRASTRUCTURE

SOFTWARE & SERVICES

FRIEDHELM LOH GROUP



# SV 9676.019 - 母线固定夹 用于扁平铜母线

用于提高扁平铜制程的母线的短路强度或者机械式稳定母线组件。

## 特征

型号	SV 9676.019
产品描述	用于机械式稳定母线组件。适用于10 mm 厚的母线。
材料	不锈钢
安装操作说明	所需的螺栓长度必须符合母线宽度 B，即长度 = B + 固定尺寸。螺钉不包含在供货范围内。 母线夹带压入螺母 M10
固定尺寸	20 mm
Number of busbars	4
包装单元	1 件
净重	0.11 kg
毛重	0.118 kg
税率号	85369095
ETIM 9	EC002270
ECLASS 8.0	27400613
产品描述	SV母线夹

## 批准

批准	CSA + CSAus
----	-------------