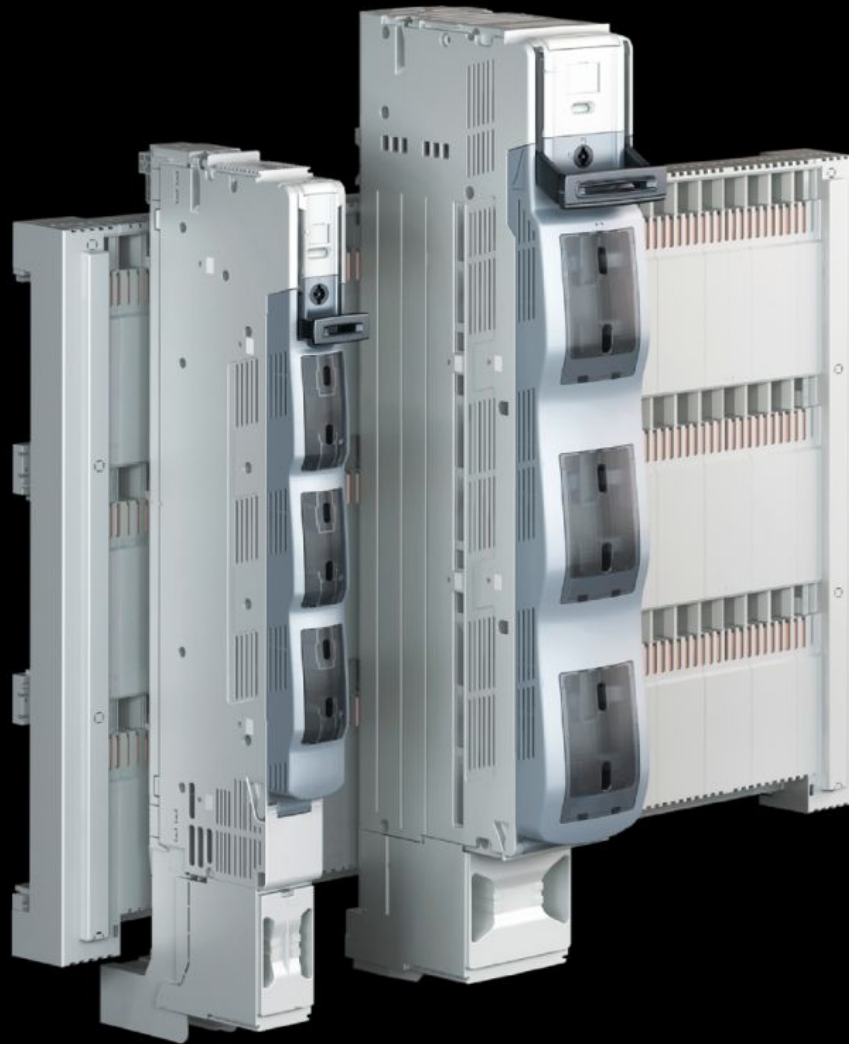


Rittal – The System.

Faster – better – everywhere.



SV 9677.080

NH 条形熔断器开关式负荷开关

状态: 2026/4/4 (来源: rittal.com/tw-zh)

ENCLOSURES

POWER DISTRIBUTION

CLIMATE CONTROL

IT INFRASTRUCTURE

SOFTWARE & SERVICES

FRIEDHELM LOH GROUP



SV 9677.080 - NH 条形熔断器开关式负荷开关 带电子式熔丝监控

3 极，适用于母线中心距为 185 mm 的母线系统。

特征

型号	SV 9677.080
型式	3 极，接线方向可转换
作用方式	自动快断开关实现快速切换 双断开关确保安全断开触点
材料	聚酰胺 防火性能符合 UL 94-V0 触点轨道：局部镀银硬质铜
颜色	主体架：RAL 7035 箱盖：RAL 7001 手柄：RAL 7016
用于 NH 规格	00
用于母线系统，中心距离为...	185 mm
导线出线	下面
接线方式	螺钉 M8
Installation type	夹具固定
极数	3 极
额定工作电压	400 V, 3~
最大额定工作电流	160 A

特征

Test specification	IEC/DIN EN 60 947-3 DIN EN 60 269-2 (保险器熔丝)
用于互感器安装	是的
尺寸	宽度: 50 mm 高度: 860 mm
圆导线连接	1.5 - 95 mm ²
适合于母线	高度: 10 mm
包装单元	1 件
净重	5 kg
毛重	5.48 kg
铜成分 (kg/件)	1.072
税率号	85043129
ETIM 9	EC001040
ECLASS 8.0	27371401
产品描述	SV NH slimline switch disconnecter, size 00, 160 A, 400 V, 3-pole, screw M8, 185 mm, cable outlet bottom, clamping attachment

批准

解释	符合性声明 符合性声明 UK
----	-------------------