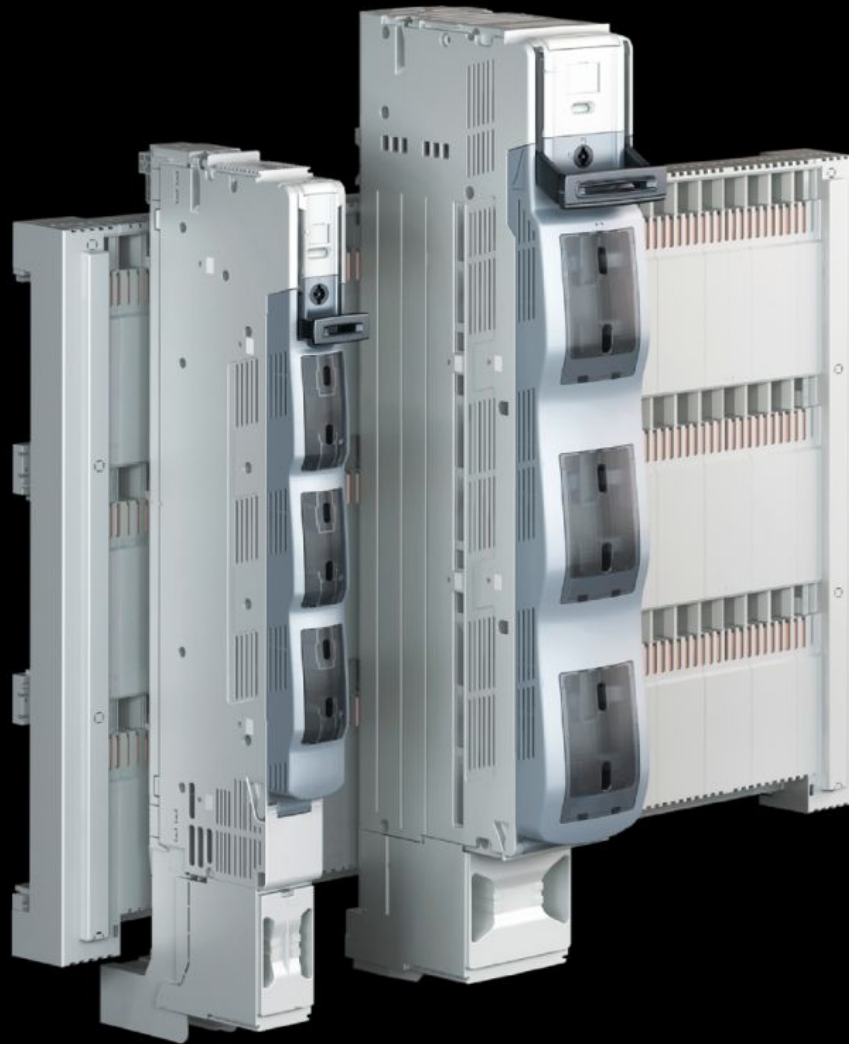


# Rittal – The System.

Faster – better – everywhere.



## SV 9677.365

# NH 条形熔断器开关式负荷开关

状态: 2026/6/22 (来源: [rittal.com/tw-zh](http://rittal.com/tw-zh))

ENCLOSURES

POWER DISTRIBUTION

CLIMATE CONTROL

IT INFRASTRUCTURE

SOFTWARE & SERVICES

FRIEDHELM LOH GROUP



# SV 9677.365 - NH 条形熔断器开关式负荷开关

3 极，适用于母线中心距为 185 mm 的母线系统。

## 特征

型号	SV 9677.365
型式	3 极，接线方向可转换
作用方式	自动快断开关实现快速切换 双断开关确保安全断开触点
材料	聚酰胺 防火性能符合 UL 94-V0 触点轨道：局部镀银硬质铜
颜色	主体架：RAL 7035 箱盖：RAL 7001 手柄：RAL 7016
用于 NH 规格	3
用于母线系统，中心距离为...	185 mm
导线出线	上面
接线方式	螺钉 M12
Installation type	螺钉固定
极数	3 极
额定工作电压	800 V（交流），三相
最大额定工作电流	500 A
Test specification	IEC/DIN EN 60 947-3 DIN EN 60 269-2（保险器熔丝）

## 特征

---

尺寸	宽度: 100 mm 高度: 772 mm
圆导线连接	6 - 240 mm <sup>2</sup>
适合于母线	高度: 10 mm
包装单元	1 件
净重	15 kg
毛重	15.28 kg
铜成分 (kg/件)	5.285
税率号	85043129
ETIM 9	EC001040
ECLASS 8.0	27371401
产品描述	SV NH slimline switch disconnecter, size 3, 500 A, 800 V, 3-pole, bolt M12, 185 mm, cable outlet top, screw attachment

## 批准

---

解释	符合性声明 符合性声明 UK
----	-------------------