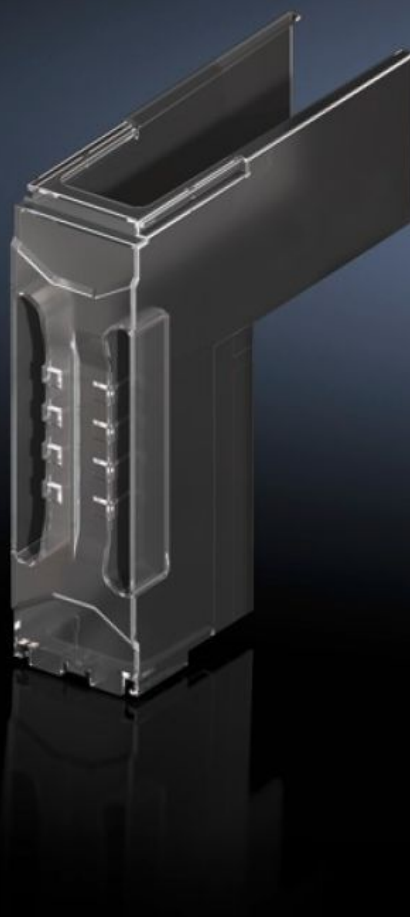
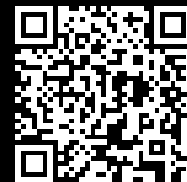


Rittal – The System.

Faster – better – everywhere.



SV 9677.405

连接区盖板

状态: 2026/2/10 (来源: rittal.com/tw-zh)

ENCLOSURES

POWER DISTRIBUTION

CLIMATE CONTROL

IT INFRASTRUCTURE

SOFTWARE & SERVICES

FRIEDHELM LOH GROUP



SV 9677.405 - 连接区盖板 用于 NH 条形熔断器负荷开关/ NH 条形熔断器开关式负荷开关

用于保证电缆连接区域中的防接触保护。

特征

型号	SV 9677.405
产品描述	级联端子室盖板，用于在使用带有较长压套管的电缆终端接头时保证电缆连接区域中的防接触保护。
材料	聚碳酸酯 防火性能符合 UL 94-V0
用于结构尺寸	00
与型号相匹配	9677.000 9677.010 9677.015 9677.025
导线出线	上面
说明	在使用上部带电缆导出的 NH 条形熔断器负荷开关时，必须使用连接区盖板
包装单元	1 件
净重	0.1
毛重	0.19
税率号	85472000
EAN	4028177705142
ETIM 9	EC001638

特征

ECLASS 8.0

27142116