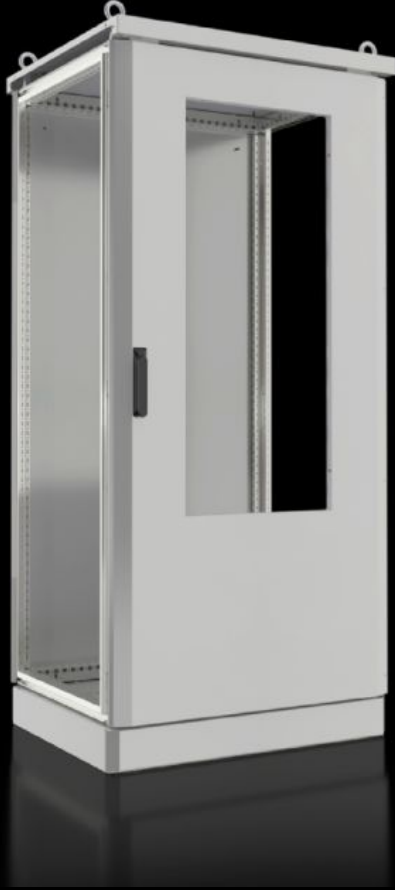


# Rittal – The System.

Faster – better – everywhere.



## CS 9782.818

## CS Toptec, 可并柜

状态: 2026/4/17 (来源: [rittal.com/tw-zh](http://rittal.com/tw-zh))

ENCLOSURES

POWER DISTRIBUTION

CLIMATE CONTROL

IT INFRASTRUCTURE

SOFTWARE & SERVICES

FRIEDHELM LOH GROUP



# CS 9782.818 - CS Toptec, 可并柜

可并柜的双层户外柜，配有 100 mm 底座、门板、后板和密封性好的防雨顶盖。整套机柜框架可实现高效灵活的内部扩装。该箱体专为安装 Blue e+ 室外壁挂式空调而配备。



## 特征

|    |   |
|----|---|
| 型号 | CS 9782.818   |
| 型式 | 用于并柜<br>带用于 1.5 kW 室外空调机组的开口                          |
| 材料 | 箱体框架：不锈钢 1.4301 (AISI 304)<br>平板件和底座隔板：铝镁合金<br>防雨顶盖：铝 |
| 表面 | 粉末涂层<br>抗紫外线纯聚酯                                       |
| 颜色 | RAL 7035  |

# 特征

|                           |  |
|---------------------------|--|
| 供货范围                      | 可并柜的双层户外箱体<br>机柜框架，顶部框架和底部框架带有 25 mm 系统孔且垂直型材有 2 个固定平面<br>前门带有门制动器、转动手柄和半圆形锁、安全锁 BJ20027<br>后壁<br>防雨顶盖<br>底座带有旋紧的封盖板和前后旋紧的护板 |
| 尺寸                        | 宽度: 800 mm<br>高度: 1,200 mm<br>深度: 800 mm   |
| 尺寸                        | 总高度: 1,345 mm<br>防雨顶盖高度: 45 mm<br>底座高度: 100 mm   |
| 门数                        | 1  |
| 锁                         | 锁具规格: 四点式锁具系统<br>锁具数量: 1<br>锁芯: BJ20027  |
| 封盖板                       | 尺寸: 2<br>数量: 2   |
| 防护等级 IP, 符合 IEC 60 529 标准 | IP 55  |
| 防护等级 NEMA                 | NEMA 3R<br>NEMA 12   |
| IK 编码                     | IK10   |
| 说明                        | 所有扁型部件均双层并接地 (外壁板在内壁板上)<br>如要组装单个机柜, 需可并柜的 CS Toptec 侧板  |
| 关于订货编号的说明                 | 需要空调或适配板来封闭切口  |
| 包装单元                      | 1 件  |
| 净重                        | 63.5 kg  |

## 特征

---

|            |   |
|------------|---|
| 毛重         | 73.5 kg   |
| 税率号        | 94032080  |
| ETIM 9     | EC000261  |
| ETIM 8     | EC000261  |
| ECLASS 8.0 | 27180101  |
| 产品描述       | CS Toptec, 可并柜, 宽 x 高 x 深: 800x1200x800 mm, 带开孔, 用于 1.5 kW 户外空调 |

## 批准

---

|    |       |
|----|-------|
| 解释 | 符合性声明 |
|----|-------|