

Rittal – The System.

Faster – better – everywhere.

► Pantallas de zócalo laterales, 100 mm para elementos de zócalo frontales y posteriores – TS 8601.060

Date : 02-oct-2023

ENCLOSURES

POWER DISTRIBUTION

CLIMATE CONTROL

IT INFRASTRUCTURE

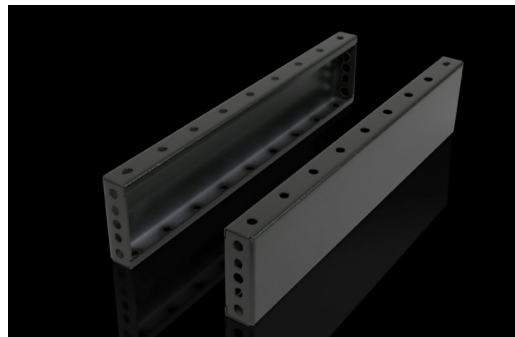
SOFTWARE & SERVICES

FRIEDHELM LOH GROUP



Pantallas de zócalo laterales, 100 mm para elementos de zócalo frontales y posteriores – TS 8601.060

created: 02.10.2023 on www.rittal.com/pe-es



Discontinued article.

Este artículo dejará de estar disponible a partir de: 31.10.2018 |||El artículo es sustituido por: 8640033

Descripción producto

Descripción:	Montaje entre los elementos de zócalo. En una altura de 200 mm también pueden utilizarse dos pantallas de 100 mm cada una.
Material:	Chapa de acero
Superficie:	Pintada
Color:	RAL 7022
Observación para el montaje:	Para la estabilización de elementos de zócalo ensamblados pueden montarse las pantallas de zócalo, laterales, 100 mm, con un giro de 90°. Para ello se precisan las pletinas para ensamblaje de zócalos
Unidad de envase:	2 pantallas de zócalo Incl. material de fijación

Descripción producto

Adecuado para:	Tipo de armario: TS Tipo de armario: SE Tipo de armario: CM Tipo de armario: TP Tipo de armario: PC Tipo de armario: IW Tipo de armario: TS IT Profundidad: = 600 mm
-----------------------	---

Dimensiones:	Altura: 100 mm
Unidad de embalaje:	2 pza(s).
Peso/UE:	2 kg
Contenido de cobre (kg / pza.):	0
EAN:	4028177208650
Código arancelario:	94039010
ETIM 7.0:	EC000721
ETIM 6.0:	EC000721
eCI@ss 8.0/8.1:	27182003
eCI@ss 6.0/6.1:	27189270
Descripción producto:	TS ZOCALO LATERAL 600X100MM. RAL7022 TEXTURIZADO
Aprobaciones	
Certificados:	EAC