

Rittal – The System.

Faster – better – everywhere.

► Base soleira completa Aço inoxidável para consoles verticais – TP 2867.000

Data de publicação : 27/Set/2020

ENCLOSURES

POWER DISTRIBUTION

CLIMATE CONTROL

IT INFRASTRUCTURE

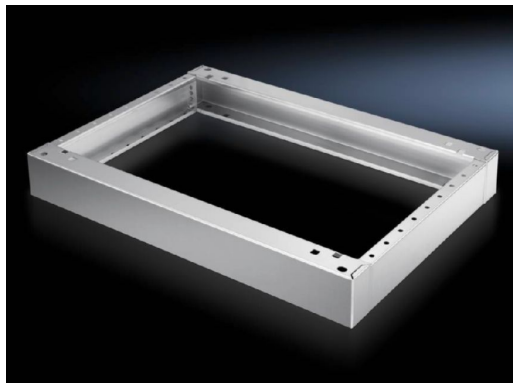
SOFTWARE & SERVICES

FRIEDHELM LOH GROUP



Base soleira completa Aço inoxidável para consoles verticais – TP 2867.000

Criado: 27.09.2020 em www.rittal.com/pt-pt



Descrição do produto

Descrição: Caso necessário, é possível montar 2 bases soleiras uma em cima da outra.

Material: Aço inoxidável 1.4301 (AISI 304)

Superfície: Acabamento polido

Escopo de fornecimento: 2 acabamentos dianteiros/traseiros
2 acabamentos laterais
Inclui material de fixação para montagem no armário

Características do produto

Adequado para: Tipo de caixa: Console vertical em aço inoxidável
Largura: = 1000 mm
Profundidade: = 400 mm

Dimensões: Altura: 100 mm

Embalagem: 1 unid.

Peso/embalagem: 9,24 kg

Teor de cobre (kg / unidade): 0

EAN: 4028177033658

Número da tarifa 94039010

alfandegária:

ETIM 7.0:	EC000721
------------------	----------

ETIM 6.0:	EC000721
------------------	----------

eCl@ss 8.0/8.1:	27182003
------------------------	----------

eCl@ss 6.0/6.1:	27189270
------------------------	----------

Descrição do produto:	RODAPÉ INOX A=100 1000X400
------------------------------	----------------------------

Aprovações

Aprovações:	RRR
--------------------	-----

Certificados:	EAC
----------------------	-----