

# Rittal – The System.

Faster – better – everywhere.

## ► Placa de montagem parcial para lateral de espaço funcional – SV 9683.624

Data de publicação : 19/Nov/2019

ENCLOSURES

POWER DISTRIBUTION

CLIMATE CONTROL

IT INFRASTRUCTURE

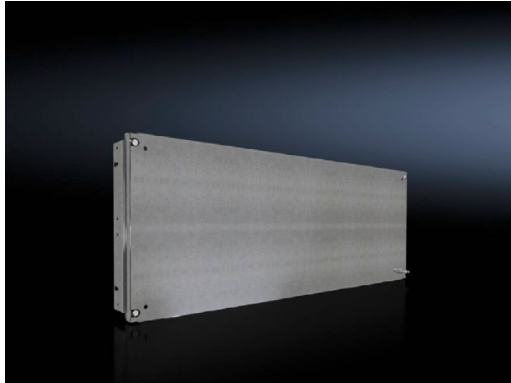
SOFTWARE & SERVICES

FRIEDHELM LOH GROUP



# Placa de montagem parcial para lateral de espaço funcional – SV 9683.624

Criado: 19.11.2019 em [www.rittal.com/pt-pt](http://www.rittal.com/pt-pt)



## Descrição do produto

<b>Modelo:</b>	Fechado
<b>Descrição:</b>	Para a fixação direta na lateral do espaço funcional para a subdivisão interna. Instalação interna universal com componentes de distribuição e de comando. Criação de níveis adicionais de montagem. Juntamente com as divisórias de espaço funcional e laterais pode-se fazer uma subdivisão interna de acordo com as formas 1 a 4.
<b>Material:</b>	Chapa de aço de 2 mm
<b>Superfície:</b>	Galvanizado
<b>Escopo de fornecimento:</b>	Inclui cantoneiras e material de fixação

## Características do produto

<b>Adequado para:</b>	Largura: = 1200 mm
<b>Dimensões:</b>	Largura: 1102 mm Altura: 393 mm
<b>Adequado para espaços funcionais:</b>	Com altura: 400 mm
<b>Embalagem:</b>	1 unid.
<b>Teor de cobre (kg / unidade):</b>	0
<b>EAN:</b>	4028177935280

<b>Número da tarifa alfandegária:</b>	94039010
<b>ETIM 7.0:</b>	EC001900
<b>ETIM 6.0:</b>	EC001900
<b>eCl@ss 8.0/8.1:</b>	27400613
<b>eCl@ss 6.0/6.1:</b>	27400613