

Rittal – The System.

Faster – better – everywhere.

► Caixa de bornes Para painel modular de alimentação de saída – SV 9683.701

Data de publicação : 19/Set/2020

ENCLOSURES

POWER DISTRIBUTION

CLIMATE CONTROL

IT INFRASTRUCTURE

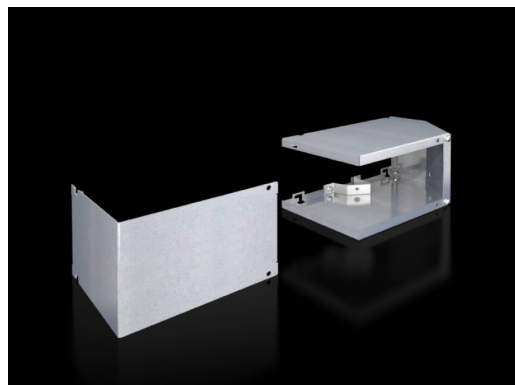
SOFTWARE & SERVICES

FRIEDHELM LOH GROUP



Caixa de bornes Para painel modular de alimentação de saída – SV 9683.701

Criado: 19.09.2020 em www.rittal.com/pt-pt



Descrição do produto

Descrição:	Para a separação das conexões (bornes) do espaço dos equipamentos, do sistema de barramento e do espaço de gerenciamento de cabos de acordo com a forma 4b segundo a norma IEC 61 439-2.
Instruções de montagem:	Os espaços de conexão são montados na lateral para o espaço funcional, no espaço de gerenciamento de cabos, de acordo com a altura dos espaços funcionais Caso necessário, há a possibilidade de montar uma régua de bornes no suporte de montagem, incluso no escopo de fornecimento
Material:	Tampa e cobertura: chapa de aço de 1,5 mm Suportes de montagem: chapa de aço
Superfície:	Tampa e cobertura: galvanizadas
Escopo de fornecimento:	2 tampas (em cima/em baixo) 2 acabamentos (na frente/atrás) 2 suportes de montagem Inclui material de fixação

Características do produto

Adequado para:	Profundidade: = 600 mm Profundidade: = 800 mm
Adequado para espaços funcionais:	Com altura: 150 mm
Embalagem:	1 unid.
Teor de cobre (kg /	0

unidade):

EAN: 4028177937475

**Número da tarifa
alfandegária:** 85389099

ETIM 7.0: EC001900

ETIM 6.0: EC001900

eCI@ss 8.0/8.1: 27400613

eCI@ss 6.0/6.1: 27400613

Descrição do produto: SV Terminal box, for VX (D: 600/800 mm), compartment H: 150 mm
