

# Rittal – The System.

Faster – better – everywhere.

## Кабельный ввод полиамид – SZ 2411.621

Date : 12.07.2020

ENCLOSURES

POWER DISTRIBUTION

CLIMATE CONTROL

IT INFRASTRUCTURE

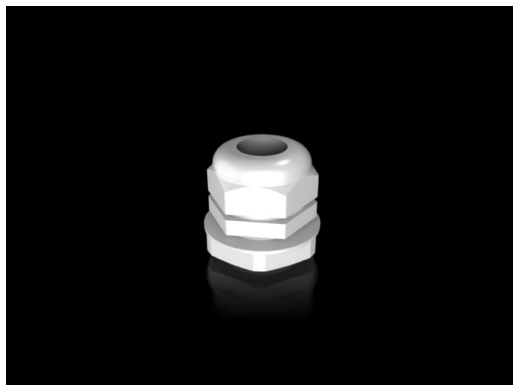
SOFTWARE & SERVICES

FRIEDHELM LOH GROUP



# Кабельный ввод полиамид – SZ 2411.621

created: 12.07.2020 build on www.rittal.com/ru-ru



## Описание продукции

**Преимущества:** Корпус и контр-гайка поставляются вместе, что снижает затраты на складирование. Зажимные сегменты для равномерного зажатия и снятия нагрузки.

**Материал:** Полиамид 6  
Уплотнение: Неопрен

**Цвет:** RAL 7035

**Степень защиты IP  
согл. МЭК 60 529:** IP 68 (5 бар, 30 мин)

## Особенности продукции

**Размеры:** Высота: 28 mm

**Резьба:** Тип: M20 x 1,5

**Длина резьбы:** 10 mm

**Мин. диаметр  
кабеля:** 6 mm

**Макс. диаметр  
кабеля мм:** 12 mm

**Рабочая  
температура:** Диапазон температур (окружающая среда): -30 °C...+100 °C

**Размер под ключ:** 24 mm

**Упаковка:** 50 шт.

<b>Вес:</b>	0,65 kg
<b>Доля меди (кг / штук):</b>	0
<b>EAN:</b>	4028177809987
<b>ETIM 7.0:</b>	EC000441
<b>ETIM 6.0:</b>	EC000441
<b>eCl@ss 8.0/8.1:</b>	27149109
<b>eCl@ss 6.0/6.1:</b>	27149109
<b>Описание продукции:</b>	SZ кабельный ввод полиамид, размер: M20x1,5, для кабеля ø 6-12 мм
<b>Сертификаты</b>	
<b>Сертификаты:</b>	NA UL + C-UL VDE
<b>Сертификаты:</b>	Сертификат/Декларация соответствия
<b>Пояснения:</b>	Декларация о соответствии