

Rittal – The System.

Faster – better – everywhere.

Кабельный ввод латунь – SZ 2411.841

Date : 23.09.2020

ENCLOSURES

POWER DISTRIBUTION

CLIMATE CONTROL

IT INFRASTRUCTURE

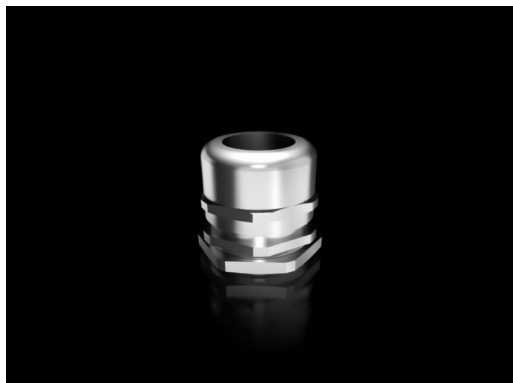
SOFTWARE & SERVICES

FRIEDHELM LOH GROUP



Кабельный ввод латунь – SZ 2411.841

created: 23.09.2020 build on www.rittal.com/ru-ru



Описание продукции

Преимущества: Корпус и контр-гайка поставляются вместе, что снижает затраты на складирование. Зажимные сегменты для равномерного зажатия и снятия нагрузки.

Материал: Латунь
Уплотнение: TPE/NBR

Поверхность: Никелированная

**Степень защиты IP
согл. МЭК 60 529:** IP 68 (5 бар, 30 мин)

Особенности продукции

Размеры: Высота: 36 mm

Резьба: Тип: M32 x 1,5

Длина резьбы: 8 mm

**Мин. диаметр
кабеля:** 15 mm

**Макс. диаметр
кабеля мм:** 21 mm

**Рабочая
температура:** Диапазон температур (окружающая среда): -40 °C...+100 °C

Размер под ключ: 34 mm

Упаковка: 5 шт.

Вес:	0,47 kg
Доля меди (кг / штук):	0
EAN:	4028177810051
ETIM 7.0:	EC000441
ETIM 6.0:	EC000441
eCl@ss 8.0/8.1:	27149109
eCl@ss 6.0/6.1:	27149109
Описание продукции:	SZ кабельный ввод латунь, размер: M32x1,5, для кабеля ø 15-21 мм
Сертификаты	
Сертификаты:	UL + C-UL VDE
Сертификаты:	Сертификат/Декларация соответствия
Пояснения:	Декларация о соответствии