

# Rittal – The System.

Faster – better – everywhere.

## ► Кабельный зажим для С-образной профильной шины, комбинированной шины – DK 7078.000

Date : 12.07.2020

ENCLOSURES

POWER DISTRIBUTION

CLIMATE CONTROL

IT INFRASTRUCTURE

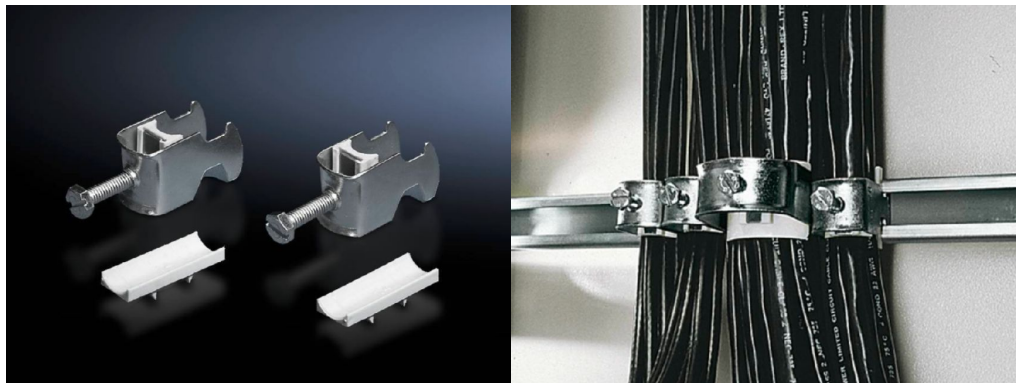
SOFTWARE & SERVICES

FRIEDHELM LOH GROUP



# Кабельный зажим для С-образной профильной шины, комбинированной шины – DK 7078.000

created: 12.07.2020 build on www.rittal.com/ru-ru



## Описание продукции

**Описание:** Для крепления кабеля на С-образной профильной шине.

**Материал:** Листовая сталь

**Поверхность:** Оцинкованная

**Комплект поставки:** Вкл. пластиковую обжимную вставку

## Особенности продукции

**Мин. диаметр кабеля:** 12 mm

**Макс. диаметр кабеля мм:** 18 mm

**Упаковка:** 25 шт.

**Вес:** 0,95 kg

**Доля меди (кг / штук):** 0

**EAN:** 4028177124110

**ETIM 7.0:** EC000454

**ETIM 6.0:** EC000454

**eCl@ss 8.0/8.1:** 23140202

---

**eCl@ss 6.0/6.1:** 27400604

---

**Описание  
продукции:** DK кабельные зажимы, для Ø: 12 - 18 мм

---