

# Rittal – The System.

Faster – better – everywhere.

## ► Модули панели основания для ввода кабеля сзади для TS, TS IT, SE – DK 7825.388

Date : 22.09.2020

ENCLOSURES

POWER DISTRIBUTION

CLIMATE CONTROL

IT INFRASTRUCTURE

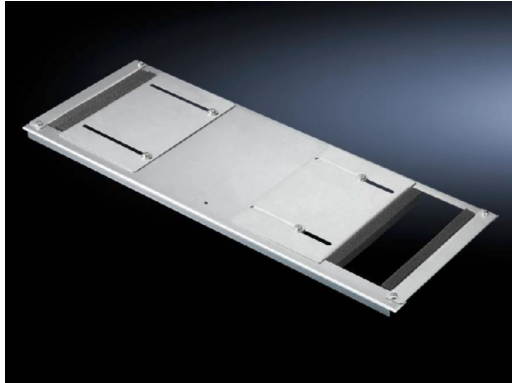
SOFTWARE & SERVICES

FRIEDHELM LOH GROUP



# Модули панели основания для ввода кабеля сзади для TS, TS IT, SE – DK 7825.388

created: 22.09.2020 build on [www.rittal.com/ru-ru](http://www.rittal.com/ru-ru)



## Описание продукции

<b>Исполнение:</b>	Исполнение с кабельным вводом по бокам со щеточным буртиком
<b>Описание:</b>	С двух сторон регулируемый проем и прижимные профили. Благодаря секционному исполнению модуль панели основания может быть установлен и при уже проложенных кабелях.
<b>Материал:</b>	Листовая сталь Уплотнение: пенополиуретан, UL 94-HF1
<b>Поверхность:</b>	Оцинкованная
<b>Комплект поставки:</b>	Вкл. крепежный материал вкл. зажимы
<b>Указание:</b>	Чтобы полностью закрыть основание TS IT, необходима комбинация из нескольких модулей панели основания.

## Особенности продукции

<b>Подходит для:</b>	Тип корпуса: TS IT Ширина: 800 mm
<b>Размеры:</b>	Глубина: 237,5 mm
<b>Упаковка:</b>	1 шт.
<b>Вес:</b>	2,62 kg

Доля меди (кг / штук): 0

---

**EAN:** 4028177597679

---

**ETIM 7.0:** EC002620

---

**ETIM 6.0:** EC002620

---

**eCl@ss 8.0/8.1:** 27189261

---

**eCl@ss 6.0/6.1:** 27182003

---

**Описание  
продукции:** ДК модуль панели основания, для бокового ввода кабеля, глубина: 237,5 мм, для  
ширины шкафа: 800 мм, листовая сталь, оцинкованная

---