

Rittal – The System.

Faster – better – everywhere.

► **Монтажный уголок TS для L-образных профильных шин в TS, 482,6 мм (19") – DK 7827.480**

Date : 30.11.2019

ENCLOSURES

POWER DISTRIBUTION

CLIMATE CONTROL

IT INFRASTRUCTURE

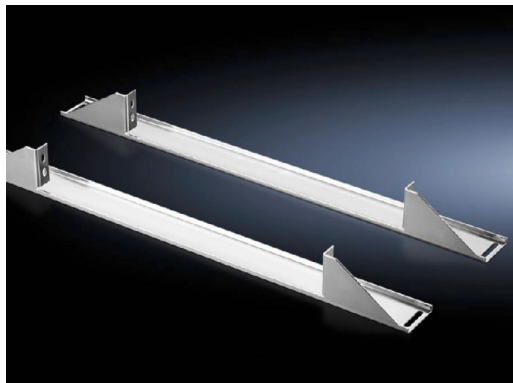
SOFTWARE & SERVICES

FRIEDHELM LOH GROUP



Монтажный уголок TS для L-образных профильных шин в TS, 482,6 мм (19") – DK 7827.480

created: 30.11.2019 build on www.rittal.com/ru-ru



Описание продукции

Исполнение: Монтаж в середине

Описание: Монтажные уголки крепятся по ширине шкафа на раму корпуса. Профильная шина закрепляется на уголках сверху и снизу. При частичной комплектации шкафа, можно закрепить монтажные уголки на системных шасси TS 17 x 73 мм, на внешнем монтажном уровне рамы шкафа.

Преимущества: Уголки обеспечивают оптимальное свободное боковое пространство для прокладки кабеля
Возможно крепление с переменной глубиной с помощью крепежных отверстий
Подходит для секционного 19" монтажа

Области применения: Для доустановки в имеющиеся шкафы TS

Материал: Листовая сталь

Поверхность: Оцинкованная

Комплект поставки: Вкл. крепежный материал

Особенности продукции

Подходит для: Тип корпуса: TS
Ширина: 800 mm

Упаковка: 2 шт.

Вес: 3,58 kg

Доля меди (кг / штук):	0
EAN:	4028177302631
ETIM 7.0:	EC002625
ETIM 6.0:	EC002625
eCl@ss 8.0/8.1:	27189234
eCl@ss 6.0/6.1:	27180907
Описание продукции:	DK-TS монтажный уголок, для L-образных профильных шин TS, 482,6 мм (19"), для Ш: 800 мм