

Rittal – The System.

Faster – better – everywhere.

Блок подключения – SV 9342.321

Date : 04.08.2020

ENCLOSURES

POWER DISTRIBUTION

CLIMATE CONTROL

IT INFRASTRUCTURE

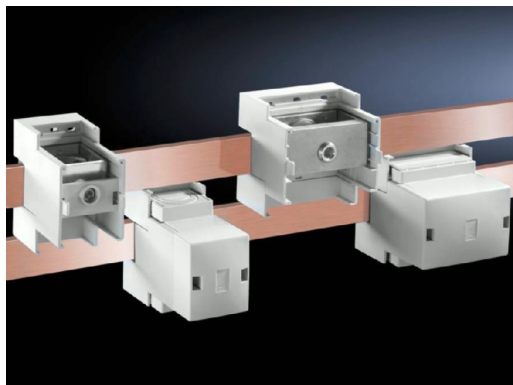
SOFTWARE & SERVICES

FRIEDHELM LOH GROUP



Блок подключения – SV 9342.321

created: 04.08.2020 build on www.rittal.com/ru-ru



Описание продукции

Описание:	Подходит для шин от 12 x 5 до 30 x 10 мм и PLS 800/1600.
Материал:	Корпус: полиамид Крышка: ABS Негорючесть согласно UL 94-V0
Цвет:	RAL 7035
Комплект поставки:	3 клеммы с крышками
Указание:	При использовании клеммы на 2-х полюсных шинных системах (SV 9340.040), для подключения к шине PE необходимо развернуть клемму на 180°.

Особенности продукции

Размеры:	Ширина: 85 mm Высота: 88 mm
Номинальный ток макс.:	1600 A
Номинальное рабочее напряжение:	690 V, 1~
Клемма для гибких медных шин:	Ширина для толщины шин 5 мм: 65 mm Высота при толщине шин 5 мм: 27 mm Ширина для толщины шин 10 мм: 65 mm Высота при толщине шин 10 мм: 22 mm
Отвод проводов:	сверху/снизу

Упаковка:	3 шт.
Вес:	2,2 kg
Доля меди (кг / штук):	0,14
EAN:	4028177625266
ETIM 7.0:	EC001900
ETIM 6.0:	EC001900
eCI@ss 8.0/8.1:	27400613
eCI@ss 6.0/6.1:	27400613
Описание продукции:	SV блок подключения, 1600 A, 690 В, 1-пол., отвод проводов сверху/снизу, клемма ШВ: 65x22/27 мм
Сертификаты	
Сертификаты:	ABS DNV-GL Lloyds Register of Shipping UL + C-UL
Сертификаты:	Сертификат/Декларация соответствия
Пояснения:	Декларация о соответствии