

Rittal – The System.

Faster – better – everywhere.

► Держатель шин для распределительной шинной системы – SV 9686.100

Date : 23.09.2020

ENCLOSURES

POWER DISTRIBUTION

CLIMATE CONTROL

IT INFRASTRUCTURE

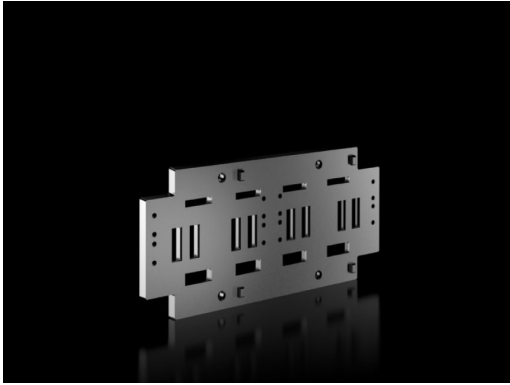
SOFTWARE & SERVICES

FRIEDHELM LOH GROUP



Держатель шин для распределительной шинной системы – SV 9686.100

created: 23.09.2020 build on www.rittal.com/ru-ru



Описание продукции

Описание:	Для монтажа вертикальных распределительных шинных систем (2 x 30 x 10 мм, 3-/4-пол., межцентровое расстояние 70 мм) или шинных систем (30 x 5/10 мм, 3-/4-мм, межцентровое расстояние 60 мм) с использованием компонентов RiLine в модульной распределительной панели.
Материал:	Термореактивный пластик Негорючесть согласно UL 94-V0
Цвет:	Эквивалент RAL 9005
Комплект поставки:	Вкл. крепежный материал

Особенности продукции

Подходит для шин:	с размером (мм): 30 x 5/10 с размером (мм): 30 x 10
Расстояние между центрами шин:	60 mm 70
Упаковка:	2 шт.
Доля меди (кг / штук):	0
EAN:	4028177950382
ETIM 7.0:	EC001166

ETIM 6.0: EC001166

eCl@ss 8.0/8.1: 27400607

eCl@ss 6.0/6.1: 27400613

**Описание
продукции:** SV держатель шин 4-пол., 70 мм, для E-Cu 30X5/10 мм, термореактивный пластик,
негорючесть согласно UL 94-V0
