

Rittal – The System.

Faster – better – everywhere.

Snabbmontageblock – TS 4133.000

Publiceringsdatum : Sun Jan 19 09:34:45 CET 2020

ENCLOSURES

POWER DISTRIBUTION

CLIMATE CONTROL

IT INFRASTRUCTURE

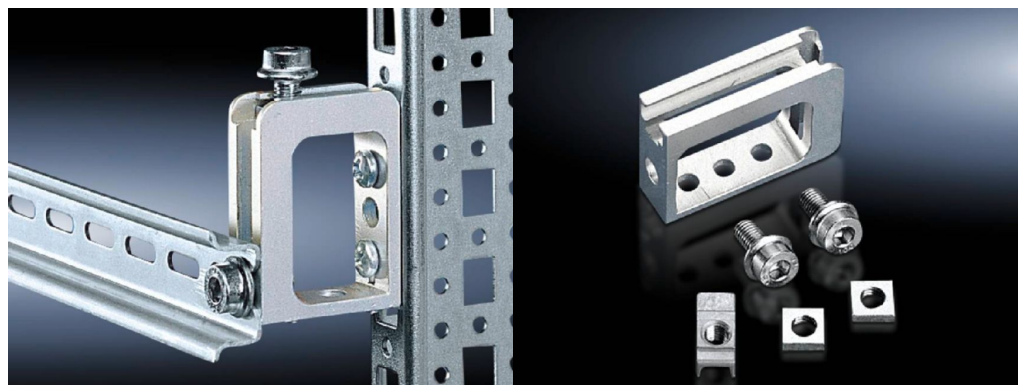
SOFTWARE & SERVICES

FRIEDHELM LOH GROUP



Snabbmontageblock – TS 4133.000

Skapad: 19.01.2020 på www.rittal.com/se-se



Produktbeskrivning

Beskrivning: För ett stort antal utbyggnadsmöjligheter.

Material: Zinkgjutgods

Leveransens omfattning: 12 snabbmontageblock
12 insticksmuttrar M8
24 skruvar M8 x 12 mm
24 fyrkantsmuttrar M8

Produktegenskaper

Inbyggnadsmöjligheter: På horisontell och vertikal VX-skåpprofil
På systemchassi för den inre montagenivån
På den vertikala TS-/SE-skåpprofilen med snabbmontagefäste TS 8800.808 eller adapterskena för PS-kompatibilitet.
På den horisontella TS-skåpprofilen
På den horisontella SE-skåpprofilen nedtill
På den horisontella SE-skåpprofilen, upptill i djupled
På skåp och skenor med kvadratisk systemhålning 12,5 x 10,5 mm

Förpackningsenhet: 12 st.

Vikt/förp.: 1.54 kg

Kopparandel (kg/st): 0

EAN: 4028177092129

Tullvarukod: 79070000

ETIM 7.0: EC002625

ETIM 6.0: EC002625

eCl@ss 8.0/8.1: 27189234

eCl@ss 6.0/6.1: 27189234

Produktbeskrivning: TS Snabbmontageblock
