

Rittal – The System.

Faster – better – everywhere.

Golvplåt för CM, TP – CM 5001.217

Publiceringsdatum : Wed Sep 23 09:49:21 CEST 2020

ENCLOSURES

POWER DISTRIBUTION

CLIMATE CONTROL

IT INFRASTRUCTURE

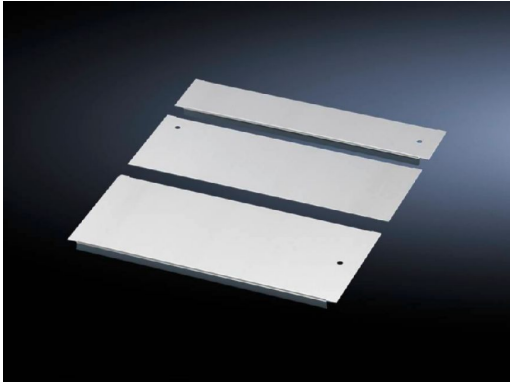
SOFTWARE & SERVICES

FRIEDHELM LOH GROUP



Golvplåt för CM, TP – CM 5001.217

Skapad: 23.09.2020 på www.rittal.com/se-se



Utgående artikel

Denna artikel utgår: 31.01.2021

Produktbeskrivning

Beskrivning:	Därvid föreligger både potentialutjämning via fastsättningskomponenter samt jordningspunkter.
Material:	Stålblåt
Ytbehandling:	Förzinkad
Leveransens omfattning:	Inkl. fastsättningsmaterial
Kommentar:	För ökad stabilitet och universell kabelinföring är bottenöppningen delad på bredden vid skåpbredd 1000, 1200 och 1600 mm och kan bestyckas på varierande sätt. Det behövs en kombination av flera bottenplåtsmoduler för att botten i TS IT ska vara fullständigt stängd

Produktegenskaper

Passar för:	Skåptyp: TS IT Skåptyp: TS Skåptyp: CM Skåptyp: TP Bredd: = 1200 mm
--------------------	---

Mått:	Djup: 100 mm
--------------	--------------

Förpackningsenhet:	1 st.
---------------------------	-------

Vikt/förp.:	0.94 kg
--------------------	---------

Kopparandel (kg/st):	0
EAN:	4028177523210
Tullvarukod:	73269098
ETIM 7.0:	EC002620
ETIM 6.0:	EC002620
eCl@ss 8.0/8.1:	27189261
eCl@ss 6.0/6.1:	27189261
Produktbeskrivning:	CM Bottenplåtar, för CM, TP, D: 100 mm för B: 1200 mm