

Rittal – The System.

Faster – better – everywhere.

► Profil för kabelinföring, på mitten för VX – VX 8618.803

Publiceringsdatum : Wed Nov 20 06:28:31 CET 2019

ENCLOSURES

POWER DISTRIBUTION

CLIMATE CONTROL

IT INFRASTRUCTURE

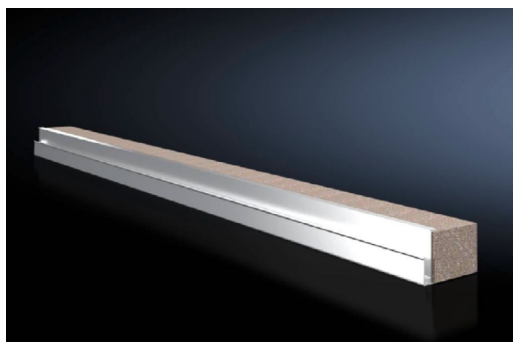
SOFTWARE & SERVICES

FRIEDHELM LOH GROUP



Profil för kabelinföring, på mitten för VX – VX 8618.803

Skapad: 20.11.2019 på www.rittal.com/se-se



Produktbeskrivning

Fördelar:	Enkelt montage Heltäckande hylla Bra isolering av skåpets kablage
Användningsområden:	För fastsättning i bottenplåtar
Material:	Strängpressad aluminiumprofil Tätning: PU-skum Tvärsnittsarea: 30 x 25 mm
Kapslingsklass IP enligt IEC 60 529:	IP 55 vid korrekt montage
Leveransens omfattning:	Insticksprofiler, inkl. elastiska klämprofiler
Kommentar:	Det behövs två per kabelinföringspunkt Från skåpbredd 1000 mm är golvdelen indelad i två områden på bredden. Två kabelinföringspunkter kan användas (vänster/höger)

Produktegenskaper

Passar för:	Bredd: = 1200 mm
Förpackningsenhet:	4 st.
Vikt/förp.:	0.43 kg
Kopparandel (kg/st):	0
EAN:	4028177922778

Tullvarukod:	76042990
ETIM 7.0:	EC000211
ETIM 6.0:	EC000211
eCl@ss 8.0/8.1:	27142421
eCl@ss 6.0/6.1:	27400604
Produktbeskrivning:	VX Profil för kabelinföring, på mitten, för B: 1200 mm