

# Rittal – The System.

Faster – better – everywhere.

## ► Profil för kabelinföring, baktill – VX 8618.810

Publiceringsdatum : Mon Jan 20 05:07:36 CET 2020

ENCLOSURES

POWER DISTRIBUTION

CLIMATE CONTROL

IT INFRASTRUCTURE

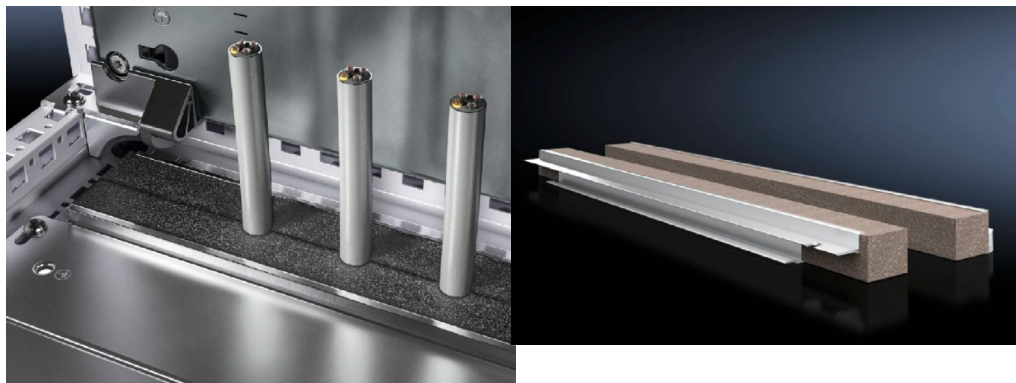
SOFTWARE & SERVICES

FRIEDHELM LOH GROUP



# Profil för kabelinföring, baktill – VX 8618.810

Skapad: 20.01.2020 på [www.rittal.com/se-se](http://www.rittal.com/se-se)



## Produktbeskrivning

<b>Fördelar:</b>	Enkelt montage Heltäckande hylla Bra isolering av skåpets kablage
<b>Användningsområden:</b>	För montage på bottenplåt och bottenöppning
<b>Material:</b>	Strängpressad aluminiumprofil Tätning: PU-skum Tvärsnittsarea: 30 x 25 mm
<b>Kapslingsklass IP enligt IEC 60 529:</b>	IP 55 vid korrekt montage
<b>Leveransens omfattning:</b>	Insticksprofiler, inkl. elastiska klämprofiler
<b>Kommentar:</b>	Det behövs två per kabelinföringspunkt Från skåpbredd 1000 mm är golvdelen indelad i två områden på bredden. Två kabelinföringspunkter kan användas (vänster/höger)

## Produktegenskaper

<b>Passar för:</b>	Bredd: = 600 mm
<b>Förpackningsenhet:</b>	2 st.
<b>Vikt/förp.:</b>	0.21 kg
<b>Kopparandel (kg/st):</b>	0
<b>EAN:</b>	4028177922792

<b>Tullvarukod:</b>	76042990
<b>ETIM 7.0:</b>	EC002624
<b>ETIM 6.0:</b>	EC002624
<b>eCl@ss 8.0/8.1:</b>	27189265
<b>eCl@ss 6.0/6.1:</b>	27400604
<b>Produktbeskrivning:</b>	VX Profil för kabelinföring, baktill, för B: 600 mm