

Rittal – The System.

Faster – better – everywhere.

► Sockelplåtar, på sidan, 100 mm för sockelsystem VX, stålplåt – VX 8620.031

Publiceringsdatum : Mon Sep 21 22:16:17 CEST 2020

ENCLOSURES

POWER DISTRIBUTION

CLIMATE CONTROL

IT INFRASTRUCTURE

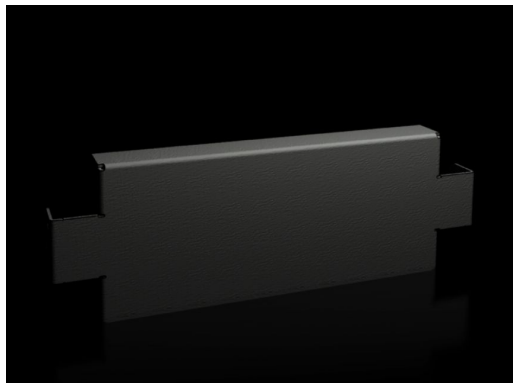
SOFTWARE & SERVICES

FRIEDHELM LOH GROUP



Sockelplåtar, på sidan, 100 mm för sockelsystem VX, stålplåt – VX 8620.031

Skapad: 21.09.2020 på www.rittal.com/se-se



Utgående artikel

Denna artikel utgår: 02.03.2020 |||Artikeln ersätts av: 8640031

Produktbeskrivning

Beskrivning: För sidoavslutning av en sockelenhet och extra stabilisering eller för inre utbyggnad av ihopbyggda socklar. På 200 mm höga socklar kan man valfritt montera 200 mm höga plåtar eller två 100 mm höga plåtar.

Material: Stålplåt

Färg: RAL 9005

Leveransens omfattning: Inkl. fastsättningsmaterial

Produktegenskaper

Passar för: Djup: = 400 mm

Mått: Höjd: 100 mm

Förpackningsenhet: 2 st.

Vikt/förp.: 0.98 kg

Kopparandel (kg/st): 0

EAN: 4028177922181

Tullvarukod:	94039010
ETIM 7.0:	EC000721
ETIM 6.0:	EC000721
eCl@ss 8.0/8.1:	27182003
eCl@ss 6.0/6.1:	27189270
Produktbeskrivning:	VX Sockelplåt, på sidan, H: 100 mm, för D: 400 mm, stålplåt
Godkännanden	
Godkännanden:	UL + C-UL
Certifikat:	EAC