

Système de détection et d'extinction d'incendie DET-AC III/EFD III

Brochure Nouveautés 2014
(L'innovation créatrice de valeur), page 82

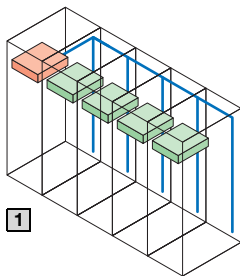
Conditions requises concernant la baie serveurs à protéger

- Ces unités ne peuvent être installées que dans des systèmes de baies fermées dans lesquelles une personne ne peut pas pénétrer, et servent uniquement à protéger le matériel.
- Les passages de câbles associés doivent être isolés.
- Pour une rangée de plusieurs baies, il convient de prendre en compte le volume total de toutes les baies (en m³).

- Le volume interne de chaque baie ne doit pas dépasser 3 m³.
- Les ouvertures visibles doivent être fermées.
- Utilisez ces unités uniquement avec des systèmes de refroidissement qui n'échangent pas d'air avec l'extérieur (rack LCP DX, rack LCP CW, climatiseurs IT à monter sur toit).

Contrôle de l'état des portes

Si vous installez une unité avec système d'extinction intégré, vous devez contrôler chaque porte au moyen d'un détecteur d'accès raccordé à l'unité DET-AC III, qui verrouille le processus d'extinction lorsque la porte est ouverte.

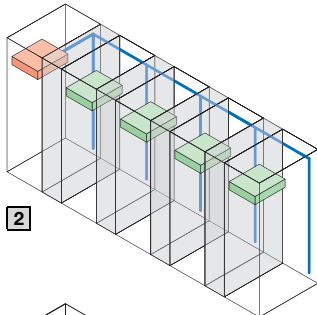


1

Exemple n° 1 :

Détection et extinction d'un incendie dans une rangée de 5 baies :

- 1 unité DET-AC III Master
- 4 unités DET-AC III Slave
- 1 câble de raccordement
- 10 détecteurs d'accès

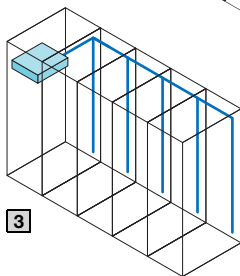


2

Exemple n° 2 :

Détection et extinction d'un incendie dans une rangée de 5 baies avec 4 LCP :

- 1 unité DET-AC III Master
- 4 unités DET-AC III Slave
- 1 câble de raccordement
- 18 détecteurs d'accès

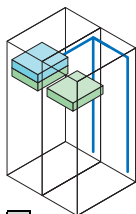


3

Exemple n° 3 :

Détection d'un incendie dans une rangée de 5 baies :

- 1 unité de détection précoce des risques d'incendie EFD III
- 1 câble de raccordement
- 4 kits de tubes



4

Exemple n° 4 :

Détection et extinction d'un incendie dans une rangée de 2 baies :

- 1 unité de détection précoce des risques d'incendie EFD III
- 2 unités DET-AC III Slave
- 1 câble de raccordement
- 4 détecteurs d'accès



Unité DET-AC III Master



Unité DET-AC III Slave



Unité de détection précoce des risques d'incendie EFD III



Tuyaux d'aspiration